

NOLIKUMS

**1. VISPĀRĪGĀ INFORMĀCIJA**

1.1. PASŪTĪTĀJA NOSAUKUMS, ADRESE UN CITI REKVIZĪTI

Ķekavas novada pašvaldība

Gaismas iela 19/9, Ķekava, LV-2123

Reģ. Nr. 90000048491

Tālr. 6 7935803

Fakss: 6 7935819

[www.kekava.lv](http://www.kekava.lv)

Kontaktpersona: Jānis Ruško

Mob.tālr. 26689552

E-pasts: [janis.rusko@kekava.lv](mailto:janis.rusko@kekava.lv)

1.2. IEPIRKUMA PRIEKŠMETS

*Klientu apkalpošanas centru izbūve (Telpu piemērošana klientu apkalpošanas centriem)*

*CPV kods: 45453000-7*

*Iepirkuma priekšmets dalīts trīs daļās:*

*1.daļa - Klientu apkalpošanas centrs Ķekavā*

*2.daļa - Klientu apkalpošanas centrs Baložos*

*3.daļa - Klientu apkalpošanas centrs Daugmalē*

1.2. LĪGUMA IZPILDES LAIKS UN VIETA

1.2.1. Izpildes termiņš – 30.07.2010

1.2.2. Izpildes vieta – Ķekava, Baloži, Daugmale.

1.3. OBJEKTU APSEKOŠANA

Objektu apsekošana tiek noteikta visiem pretendentiem vienlaicīgi 25.maijā sekojošos laikos un objektos:

1.3.1. Ķekavā – plkst.9.00, Ķekavas novada Domē, Gaismas iela 19 korp.9;

1.3.2. Daugmalē – plkst. 12.00, Daugmales pārvaldes ēka, „Salnas-602”, Daugmales pagasts

1.3.3. Baložos – plkst. 15.00, Baložu pilsētas pārvaldes ēkā, Uzvaras prosp.2.

2. PIEDĀVĀJUMA SATURS

2.1. Piedāvājuma obligātas sastāvdaļas ir:

2.1.1. Pieteikums, pielikums Nr.1.

2.1.2. Tehniskais piedāvājums Nr.2.

2.1.3. Finanšu piedāvājums, pielikums Nr.3.

2.1.4. UR/Komercreģistrā izdotas reģistrācijas apliecības kopija;

2.1.5. Piegādātāja Būvkomersanta reģistrācijas apliecības kopija un tās pagarināšanu apliecinošs dokuments (lēmums par informācijas atjaunošanu, kopija), ja Būvkomersanta reģistrācijas apliecība vecāka par vienu gadu;

2.1.6. Pretendenta apliecinājums, ka pretendents ar tiesas spriedumu nav atzīts par vainīgu līdzdalībā noziedzīgā organizācijā, korupcijā, krāpnieciskās darbības finanšu jomā vai noziedzīgi iegūtu

līdzekļu legalizācijā un, ka pretendenta apliecinājums, ka pamatojoties uz spēkā stājušos spriedumu vai citas kompetentas institūcijas atzinumu par būtisku attiecīgo nozari regulējošo normatīvo aktu pārkāpumu, kā arī vides aizsardzības, konkurences vai darba tiesību būtisku pārkāpumu, nav konstatēti pretendenta profesionālās darbības pārkāpumi pēdējo triju gadu laikā no piedāvājuma iesniegšanas dienas.

2.1.7. Informācija par Piegādātāja personāla kvalifikāciju atbilstoši nolikuma pielikumā Nr. 4 norādītajām formām, jāiesniedz:

• - Vispārējo būvdarbu vadītāja kvalifikācijas apliecināšanai:

- Spēkā esošu, Latvijas Republikas likumdošanā noteiktā kārtībā akreditētu sertifikācijas institūciju izsniegtu kvalifikācijas sertifikātu kopijas, Būvdarbu vadītāja CV atbilstoši Pielikumā Nr. 4 norādītajai formai. Būvdarbu vadītājam jābūt ar ne mazāk kā 3 (trīs) gadu pieredzi remontdarbu darbu vadīšanā.

• - Darba aizsardzības speciālista kvalifikācijas apliecināšanai iesniedz:

- Atbilstošas izglītības dokumenta kopiju vai spēkā esoša, Latvijas Republikas likumdošanā noteiktā kārtībā akreditētas sertifikācijas institūcijas izsniegta kvalifikācijas sertifikāta (apliecības) kopiju.

- Darba aizsardzības speciālista CV atbilstoši Pielikumā Nr. 4 norādītajai formai.

2.1.8. Izdruka no Būvkomersanta reģistra par piegādātājam esošajiem sertificētiem darbiniekiem.

2.1.9. Informācija par Piegādātāja pieredzi attiecīgo darbu veikšanā pēdējo 2 gadu laikā, iepirkuma priekšmeta jomā (5.pielikums).

2.1.10. Objekta apsekošanas reģistrācijas lapa saskaņā ar paraugu Pielikumā Nr.8.

2.1.11. pretendenta apliecinājums, ka pretendents līguma izpildē neplāno iesaistīt apakšuzņēmējus, vai apliecinājums tam, kuru no līguma daļām pretendents plāno nodot apakšuzņēmējam, pievienojot līguma izpildē iesaistīto personu sarakstu, kas noformēts atbilstoši nolikuma 6. pielikumā dotajam paraugam, ar norādi, kādus darbus norādītais apakšuzņēmējs veiks;

2.1.12. apliecināta sadarbības līguma kopija vai rakstisks apakšuzņēmēja apliecinājums, pamatojot katru no nolikuma 2.1.10. punktā noteiktajā sarakstā iekļautā apakšuzņēmēja piekrišanu piedalīties iepirkumā un gatavību veikt darbus šajā objektā;

2.1.13. Pretendents par viņa norādītajiem apakšuzņēmējiem iesniedz nolikuma 2.1.4., 2.1.5., 2.1.6. punktos pieprasītos dokumentus atkarībā no apakšuzņēmēja līdzdalības piedāvājumā.

*Izziņa no Valsts ieņēmumu dienesta vai citas nodokļu administrācijas iestādes Latvijā vai no līdzvērtīgas nodokļu administrācijas iestādes citā valstī, kur Pretendents reģistrēts, kas apliecina, ka Pretendentam nav nodokļu vai valsts sociālās apdrošināšanas obligāto iemaksu parādu jāiesniedz uzvarējušam pretendētam 5 (piecu) darba dienu laikā Pasūtītājam.*

### 3. PIEDĀVĀJUMA IESNIEGŠANAS, DATUMS, LAIKS UN KĀRTĪBA

3.1.1. Piedāvājuma dokumentiem jābūt sastādītiem latviešu valodā. Citā valodā sagatavotiem piedāvājuma dokumentiem jāpievieno Pretendenta apliecināts tulkojums latviešu valodā;

3.1.2. Piedāvājums jāiesniedz caurauklots, sanumurētām lapām, uz pēdējās lapas auklu gali jānostiprina ar uzlīmi, uz uzlīmes jābūt norādītam lapu skaitam, uzlīmei jābūt apzīmogotai un parakstītai ar pretendenta paraksttiesīgas amatpersonas parakstu;

3.1.3. Piedāvājuma dokumentus jāiesniedz aizlīmētā un aizzīmogotā aploksnē tā, lai piedāvājumā iekļautā informācija nebūtu pieejama līdz piedāvājumu atvēršanas brīdim ar norādi:

**PIEDĀVĀJUMS IEPIRKUMAM**

**ID Nr. KND 2010/13**

**Ķekavas novada pašvaldībai**

***Klientu apkalpošanas centru izbūve***

**\_\_\_ . DAĻAI (-ĀM)**

**Pretendenta nosaukums**

**Pretendenta kontaktinformācija (adrese)**

**Norāde: Neatvērt līdz 2010.gada \_\_\_ . \_\_\_ plkst. \_\_\_:00**

3.1.4. Piedāvājums jāiesniedz personīgi vai jānosūta pa pastu tādējādi, lai tas tiktu saņemts līdz 2010.gada 02.jūnijam plkst.11:00 Ķekavas novada pašvaldībā, 1.kabinetā – sekretārei, Gaismas ielā 19/9, Ķekavā.

#### 4. PIEDĀVĀJUMA DERĪGUMA TERMIŅŠ

Pretendenta iesniegtais piedāvājums ir derīgs un tas ir saistošs iesniedzējam līdz iepirkuma līguma slēgšanai.

#### 5. PIEDĀVĀJUMA VĒRTĒŠANA.

- 5.1. Piedāvājumi, kas iesniegti pēc norādītā termiņa, netiks vērtēti;
- 5.2. Pasūtītājs neatbild par pazudušiem pieteikumiem un tam nav jāpierāda korespondences saņemšana, ja pretendenti pielietojuši citu nosūtīšanas metodi;
- 5.3. Piedāvājumam jāatbilst tehniskajai specifikācijai;
- 5.4. Pretendentu atlases laikā komisija pārbauda 2. punktā noteiktos dokumentus.
- 5.5. Ja pretendents neatbilst kādai no nolikumā izvirzītajām prasībām (nav iesniedzis kādu no 2.punktā minētajiem dokumentiem) komisija turpmāk tā piedāvājumu neizskata.
- 5.6. Komisija veic Tehnisko piedāvājumu atbilstības pārbaudi, kuras laikā izvērtē Tehnisko piedāvājumu atbilstību Tehniskās specifikācijas prasībām.
- 5.7. Ja pretendenta Tehniskais piedāvājums neatbilst Tehniskās specifikācijas komisija turpmāk šo piedāvājumu neizskata.
- 5.8. Komisija izvēlas piedāvājumu ar viszemāko cenu, kas atbilst pretendentu atlases prasībām un Tehniskajai specifikācijai
- 5.9. Par Iepirkumu komisijas pieņemto lēmumu visi pretendenti tiks informēti 3 darba dienu laikā pēc lēmuma pieņemšanas;
- 5.10. Piedāvājumi netiks atvērti publiski.

#### 6. SAMAKSAS KĀRTĪBA

- 6.1. priekšapmaksā: 30% no līguma kopējās līgumcenas;
- 6.2. atlikušo maksājumu 70%): pēc izpildītāja iesniegtās Formas 2 un rēķina (katru mēnesi) pasūtītājs no katra rēķina ieturēs nodrošinājumu 10% (desmit procentu) apmērā. Galīgo apmaksu par kvalitatīvi paveiktiem Darbiem Pasūtītājs veic 15 (piecpadsmit) darba dienu laikā pēc Darbu pieņemšanas – nodošanas akta parakstīšanas un atbilstoša rēķina saņemšanas no Būvuzņēmēja.

**Pasūtītājam ir tiesības samazināt iepirkuma apjomu gadījumā, ja izrādās, ka tam ir nepietiekami finanšu līdzekļi.**

Iepirkumu komisijas priekšsēdētājs

I.Leišavnieks

**PIETEIKUMS**

Iepirkuma

**„Klientu apkalpošanas centru izbūve”**

Identifikācijas Nr. ĶND 2010/13

Pretendents

\_\_\_\_\_ (pretendenta nosaukums)

reģ.Nr. \_\_\_\_\_,

tā \_\_\_\_\_ personā

(vadītāja vai pilnvarotās personas vārds un uzvārds, amats)

ar šī pieteikuma iesniegšanu:

Piesakās piedalīties iepirkuma „*Klientu apkalpošanas centru izbūve*” dalībai, iepirkuma identifikācijas Nr. ĶND 2010/13.

1. apliecina, ka ir iepazinies ar iepirkuma nosacījumiem un apņemas ievērot tā prasības;
2. apņemas pasūtījuma piešķiršanas gadījumā izpildīt iepirkuma tehniskā specifikācijā noteiktos uzdevumus un ievērot LR normatīvajos aktus noteiktās prasības iepirkuma priekšmeta jomā;
3. atzīst sava piedāvājuma spēkā esamību līdz 2010.gada 31.jūlijam;
4. garantē, ka visas piedāvājumā sniegtās ziņas ir patiesas.

\_\_\_\_\_ paraksts

Z.V.

Pretendenta adrese:

\_\_\_\_\_ Tālruņa (faksa) numuri:

\_\_\_\_\_ Bankas rekvizīti (bankas konta numurs, bankas nosaukums, kods):

\_\_\_\_\_ Kontaktpersona līguma slēgšanas jautājumos (vārds, uzvārds, amats, tālruņa numurs, e-pasta adrese):

\_\_\_\_\_

## TEHNISKĀ SPECIFIKĀCIJA

Tehniskais piedāvājums jāsatgatavo, ievērojot 19.12.2006. MK noteikumus Nr.1014 „Noteikumi par Latvijas būvnormatīvu LBN 501 – 06 „Būvizmaksu noteikšanas kārtība”, noteiktos darbu daudzumus un telpas plānu (pielikums Nr.9), kā arī ņemot vērā iegūtos faktiskos darbu daudzumus, objektu apsekojot.

### **Objektu apsekošana 2010.gada 25.maijā:**

Ķekavā – plkst.9.00, Ķekavas novada Domē, Gaismas iela 19 korp.9;  
 Daugmalē – plkst. 12.00, Daugmales pārvaldes ēka, „Salnas-602”, Daugmales pagasts  
 Baložos – plkst. 15.00, Baložu pilsētas pārvaldes ēkā, Uzvaras prosp.2.

**Kontaktpersona: Jānis Ruško, mob.tālr. 26689552**

1. Apdares materiāli-flīzes, krāsas, linolejs, lustras u.t.t. pirms iepirkšanas jāsapasina ar Ķekavas novada pašvaldību.
2. Sagatavojot finansu piedāvājumu, pretendents jāiekļauj izmaksas visiem nepieciešamajiem materiāliem, stiprinājumu elementiem, mehānismiem, darba rīkiem u.t.t., kas nav minēti tehniskajā specifikācijā, bet kas nepieciešami kvalitatīvai, atbilstoši tehnoloģijas un būvnormatīvu prasībām, specifikācijā uzskaitīto darbu veikšanai.
3. Pasūtītājs saglabā tiesības mainīt nepieciešamo darbu apjomu.

### **1.DAĻA**

**Ķekavas novada pašvaldības ēkā, Gaismas ielā 19, k-9, Ķekavā**

Nr.p.k.	Darba nosaukums	Mērvienība	Daudzums
1	3	4	5
1	<b>Demontāža</b>		
1.1	Demontēt esošā vējtvera sienas	m2	18,40
1.2	Demontēt esošo ieejas vitrīnu	m2	16,80
1.3	Demontēt kāpņu parapeta daļu	m3	0,19
1.4	Demontēt durvju bloku uz kāpņu telpu	m2	7,84
1.5	Demontēt esošos elektro un vājstrāvu tīklus	m2	60,80
1.6	Savākt būvgružus, iekraut būvgužu konteinerā un izvest būvgužus uz utilizācijas vietu	m3	5,80
2	<b>Vējtvera izbūve</b>		
	<i>Ārsiena</i>		
2.1	Ierīkot ārsienu no metāla profilu statņiem (b=175mm) ar akmensvates siltinājumu, ar Knauf Aquapanel (vai ekvivalentu) un Knauf Blue (vai ekvivalentu) apšuvumu	m2	6,96
	Profils 125 x 40 x 06 4000 mm	m	
	ROCKWOOL MULTIROCK b=125mm	m2	
	Profils 125 x 50 x 06 4000 mm	m	
	Durvju profils	m	

	Amortizējošā lenta vienpus., pašlīm. 100 mm	m	
	Knauf Blue (vai ekvivalentu) plāksnes 12,5 mm 1200 x 2600	m2	
	Knauf aquapanel (vai ekvivalentu) plāksnes 12,5 mm 1200 x 900	m2	
	Stiprinājuma elementi		
	Uniflott (vai ekvivalentu)	kg	
	Fugenfüller (špaktele) Leicht (vai ekvivalentu)	kg	
	Papīra lenta 150 m-rullis	m	
	Stūru aizsargšīna 31/31/04 3000 mm	m	
	Alum. stūru aizsarglenta 52 mm = rullis 30 m	m	
	tvaika izolācija	m2	
	<i>Iekšsiena</i>		
2.2	Ierīkot iekšsieni no metāla profilu statņiem (b=125mm) ar akmensvates siltinājumu, ar Knauf Aquapanel (vai ekvivalentu) un Knauf Blue (vai ekvivalentu) apšuvumu	m2	5,54
	UW-Profls 75 x 40 x 06 4000 mm	m	
	ROCKWOOL MULTIROCK(vai ekvivalentu) b=75mm	m2	
	Profils 75 x 50 x 06 4000 mm	m	
	Durvju profils	m	
	Amortizējošā lenta vienpus., pašlīm. 100 mm	m	
	Stiprinājuma elementi		
	Knauf Blue (vai ekvivalentu) plāksnes 12,5 mm 1200 x 2600	m2	
	Uniflott	kg	
	Fugenfüller (špaktele) Leicht (vai ekvivalentu)	kg	
	Papīra lenta 150 m-rullis	m	
	Stūru aizsargšīna 31/31/04 3000 mm	m	
	Alum. stūru aizsarglenta 52 mm = rullis 30 m	m	
	tvaika izolācija	m2	
<b>3</b>	<b>Pandusa izbūve un kāpnes</b>		
3.1	Rakt zemi roku darbā pandusa pamatu izbūvei	m3	5,39
3.2	Ierīkot dolomīta šķembu pamatni	m3	2,24
3.3	Ierīkot blietētas smilts pabērumu	m3	1,50
3.4	Ierīkot veidņus	m2	32,80
3.5	Ierīkot armējumu BpI Ø4 - 150/150	m2	18,90
3.6	Betonēt pandusu	m3	2,46
	betons B20	m3	
3.7	Pandusa segums	m2	15,10
	izlīdzinātas blietētas smiltis-cementa maisījuma, 50 mm slānis	m3	
	betona bruģakmens	m2	16,61
3.8	Ierīkot cinkota tērauda margas	t.m.	21,80
	Atjaunot pakāpienus izmantojot remontjāvu	m2	20,88
	Ierīkot poliuretāna un kvarca smilšu segumu ieejas pakāpieniem un laukumam (vai ekvivalentu)	m2	20,88
3.9	Kāpņu pandusa jumtiņa karnīžu un jumtiņa labošana un krāsošana (pilns cikls)		
<b>4</b>	<b>Lietusūdens notekas</b>		
4,1	Ierīkot lietusūdens teknes un notekas pa lieveņa jumta perimetru	t.m.	13,20

		tekne 115mm	t.m.	10,00
		noteka 100mm	t.m.	3,20
		piltuve 100mm	gab	1,00
		teknes gals 115mm	gab	2,00
		teknes stūris 115mm	gab	2,00
		notekcaurules līkums 100mm	gab	2,00
		kniedes	gab	54,00
		teknes āķis 115mm	gab	20,00
		notekas stiptinājums	gab	3,00
<b>5</b>	<b>Iekštelpu izbūve</b>			
5.1	Ierīkot starpsieni no metāla profilu statņiem (s=125mm) ar akmensvates siltinājumu, ar Knauf Aquapanel un Knauf Blue apšuvumu (vai ekvivalentu)		m2	17,08
		UW-Profilis 75 x 40 x 06 4000 mm	m	
		ROCKWOOL MULTIROCK (vai ekvivalentu) b=75mm	m2	
		Profils 75 x 50 x 06 4000 mm	m	
		Durvju profils	m	
		Amortizējošā lēta vienpus., pašlīm. 100 mm	m	
		Stiprinājuma elementi		
		GKB plāksnes 12,5 mm 1200 x 2600	m2	
		Uniflott	kg	
		Fugenfüller (špaktele) Leicht (vai ekvivalentu)	kg	
		Papīra lēta 150 m-rullis	m	
		Stūru aizsargšīna 31/31/04 3000 mm	m	
		Alum. stūru aizsarglēta 52 mm = rullis 30 m	m	
5.2	Ierīkot ģipškartona piekārtos griestus pa metāla profilu karkasu (h=100mm)		m2	15,60
5.3	Atjaunot esošo grīdas segumu nojauktā vējtvera vietā		m2	1,62
<b>6</b>	<b>Apdare</b>			
	<i>Griesti</i>			
6.1	Sagatavot griestus krāsošanai		m2	61,34
		Tiefgrund	l	
		špaktele GYPROC Ready Mix (vai ekvivalentu)	kg	
		slīppapīrs	m2	
6.2	Gruntēt griestus ar Beckers Scottegrund (vai ekvivalentu)		m2	61,34
6.3	Krāsot griestus ar VIVA PLAST 2 (vai ekvivalentu)		m2	61,34
	<i>Griesti (lievenis)</i>			
6.4	Sagatavot griestus krāsošanai		m2	15,00
		Tiefgrund	l	
		špaktele Vetonit VH (vai ekvivalentu)	kg	
		slīppapīrs	m2	
6.5	Krāsot griestus		m2	15,00
		Sakret KS (vai ekvivalentu)grunts	l	
		Sakret KS (vai ekvivalentu) krāsa	l	
	<i>Sienas</i>			
6.6	Sagatavot ienas krāsošanai		m2	132,70
		Tiefgrund	l	
		špaktele GYPROC Ready Mix(vai ekvivalentu)	kg	
		slīppapīrs	m2	
6.7	Gruntēt sienas ar Beckers Scottegrund(vai ekvivalentu)		m2	132,70
6.8	Krāsot sienas ar VIVA PLAST 5(vai ekvivalentu)		m2	132,70

	<i>Ārsienas</i>		
6.9	Sagatavot sienas krāsošanai	m2	15,31
	Tiefgrund	l	
	špaktele Vetonit VH(vai ekvivalentu)	kg	
	slīppapīrs	m2	
6.10	Krāsot sienas	m2	15,31
	Sakret KS grunts(vai ekvivalentu)	l	
	Sakret KS krāsa(vai ekvivalentu)	l	
<b>7</b>	<b>Labiekārtošana</b>		
7.1	Ierīkot jaunas puķu kastes L=1500mm	gab	3,00
7.2	Ierīkot velosipēdu statīvu ar 6 novietnēm	gab	1,00
7.3	Ierīkot atdalošo marķējumu velosipēdu novietnei	m2	
<b>8</b>	<b>Vitrīnas</b>		
	<i>Ārējā vitrīna</i>		
8.1	Ierīkot stiklpakešu vitrīnu AL rāmī 2350x2100(h) ar panelī iebūvētu vēdināšanas resti	m2	4,94
8.2	Ierīkot stiklpakešu vitrīnu AL rāmī 1600x2100(h)	m2	3,36
<b>9</b>	<b>Durvis</b>		
9.1	Ierīkot stiklpakešu divviru durvis AL rāmī (bīdāmas, ar sensoriem un atvēršanas-aizvēršanas automātiku) 1500x2500(h)	gab	2,00
<b>10</b>	<b>Elektroapgāde</b>		
10.1	Vara kabelis MMJ 3x2,5mm2	m	45
10.2	Vara kabelis MMJ 3x1,5mm2	m	60
10.3	El.rozete 2pol.ar zem.kont.dubult. 16A; 220V; IP20	gab	8
10.4	Slēdzis 1pol.zem apmet. 16A; 220V; IP20	gab	2
10.5	Slēdzis 2pol.zem apmet. 16A; 220V; IP20	gab	1
10.6	Pārslēdzis 2pol.zem apmet. 16A; 220V; IP20	gab	1
10.7	Griestu dienas gaismas ķermenis 1x58W;220V; IP44	gab	6
10.8	Griestu gaismas ķermenis iebūvējams 1x36W;220V; IP 44	gab	6
10.9	Ierīkot gaisa izkaru vējtverī Thermoscreens C1000E NT (vai ekvivalentu)	gab	1,00
<b>11</b>	<b>Datortikli un videonovērošana</b>		
11.1	12U, 19''iekārtu skapis ar stikla durvīm	gb.	1
11.2	19''komutācijas panelis	gb.	1
11.3	Kross LSA+10	gb.	1
11.4	Krosa kaste TLK-20	gb.	1
11.5	UTP 4x2x0.5 cat.5e	m	15
11.6	Rozete 2x RJ45 cat.5e	gb.	2,00
11.7	Pārkārtot videonovērošanas tīklus	kompl.	1,00
12	<b>Apsardzes un ugunsdrošības signalizācijas renovācija</b>		



## 2. DAĻA

### Baložu pilsētas pārvaldes ēkā, Uzvaras prosp. 1A, Baložos, Ķekavas novadā

Nr.p.k.	Darba nosaukums	Mēra vienība	Daudzums
1	3	4	5
<b>1</b>	<b>Demontāža</b>		
1.1	Demontēt esošās margas (daļēji)	gab	1,00
1.2	Demontēt esošos logus	gab	4,00
1.3	Demontēt esošās iekšdurvis	gab	2,00
1.4	Paplašināt esošās durvju aillas	gab	2,00
1.5	Demontēt esošās koka palodzes	gab	4,00
1.6	Demontēt esošos apkures konvektorus	gab	4,00
1.7	Demontēt esošo griestu panelējumu (saglabājot)	m2	69,00
1.8	Demontēt esošos elektro un vājstrāvu tīklus	m2	71,00
1.9	Savākt būvgružus, iekraut būvgružu konteinerā un izvest būvgružus uz utilizācijas vietu	m3	3,26
<b>2</b>	<b>Pandusa izbūve un kāpnes</b>		
2.1	Rakt zemi roku darbā pandusa pamatu izbūvei	m3	5,26
2.2	Ierīkot dolomīta šķembu pamatni	m3	1,80
2.3	Ierīkot blīvētas smiltis pabērumu	m3	0,54
2.4	Ierīkot veidņus	m2	30,40
2.5	Ierīkot armējumu BpI Ø4 - 150/150	m2	17,50
2.6	Betonēt pandusu	m3	2,28
	betons B20	m3	
2.7	Pandusa segums	m2	10,80
	izlīdzinātas blīvētas smiltis-cementa maisījuma, 50 mm slānis	m3	0,54
	betona bruģakmens	m2	11,88
2.8	Ierīkot cinkota tērauda margas	t.m.	16,80
<b>3</b>	<b>Apdare</b>		
	<i>Griesti (vējtveris)</i>		
3,1	Sagatavot griestus krāsošanai	m2	5,00
	Tiefgrund	l	
	špaktele GYPROC Ready Mix (vai ekvivalentu)	kg	
	slīppapīrs	m2	
3.2	Gruntēt griestus ar Beckers Scottegrund (vai ekvivalentu)	m2	5,00
3.3	Krāsot griestus ar VIVA PLAST 2(vai ekvivalentu)	m2	5,00
	<i>Griesti (zāle)</i>		
3.4	Ierīkot demontēto koka panelējumu pēc elektroinstalācijas rekonstrukcijas	m2	69,00
	<i>Sienas</i>		
3.5	Sagatavot sienas un aillas krāsošanai	m2	48,85
	Tiefgrund	l	
	špaktele GYPROC Ready Mix(vai ekvivalentu)	kg	
	slīppapīrs	m2	
3.6	Gruntēt sienas ar Beckers Scottegrund(vai ekvivalentu)	m2	48,85

3.7	Krāsot sienas ar VIVA PLAST 5 (vai ekvivalentu)	m2	48,85
	<i>Grīdas</i>		
3.8	Slīpēt esošās teraco grīdas	m2	71,00
<b>4</b>	<b>Logi</b>		
	<i>Logi</i>		
4.1	Ierīkot neveramus stiklpakešu logus PVC rāmī (ar analogu dalījumu demontējamiem logiem)		
	L1 1900x2600(h)	gab	4
	stiprinājumi	gab	12,00
	blīvējošās putas	gab	2,00
4.2	Ierīkot iekšējās palodzes	t.m.	8,00
4.3	Ierīkot ārējās palodzes un joslas	t.m.	7,60
<b>5</b>	<b>Durvis</b>		
5.1	Ierīkot stiklpakešu divviru durvis PVC rāmī, ar pusapaļu virsgaismas logu ( ar sensoriem un atvēršanas-aizvēršanas automātiku) 2000x3100(h) -izmēru precizēt uz vietas	gab	1,00
5.2	Iekšdurvis uz tualetes telpu 1000x2100 ar labo vērti	gab	2,00
<b>6</b>	<b>Elektroapgāde</b>		
6.1	Vara kabelis MMJ 3x2,5mm <sup>2</sup>	m	50
6.2	Vara kabelis MMJ 3x1,5mm <sup>2</sup>	m	65
6.3	El.rozete 2pol.ar zem.kont.dubult. 16A; 220V; IP20	gab	8
6.4	Slēdzis 1pol.zem apmet. 16A; 220V; IP20	gab	2
6.5	Slēdzis 2pol.zem apmet. 16A; 220V; IP20	gab	1
6.6	Griestu dienas gaismas ķermenis iekarams 1x58W;220V; IP44	gab	8
6.7	Griestu gaismas ķermenis 1x100W;220V; IP 44	gab	1
6.8	Ierīkot gaisa izkaru vējtverti Thermoscreens C1000E NT (vai ekvivalentu)	gab	1
<b>7</b>	<b>Datortikli</b>		
7.1	12U, 19''iekārtu skapis ar stikla durvīm	gb.	1
7.2	19''komutācijas panelis	gb.	1
7.3	Kross LSA+10	gb.	1
7.4	Krosa kaste TLK-20	gb.	1
7.5	UTP 4x2x0.5 cat.5e	m	40
7.6	Rozete 2x RJ45 cat.5e	gb.	2
7.7	Tālrūņa rozete RJ45 (Krone)	gab	2
<b>8</b>	<b>Apkure</b>		
8.1	Mini konvektors "JAGA" (SIA "AURA") (vai ekvivalentu) uz kājiņām, H=230mm, tips 16(180mm), L=1200mm; MINF/FM 023.140.16	kompl.	5
8.2	Konvektoru stiprinājumi uz grīdas	kompl.	5
8.3	Vara caurule Ø22x1	m	5
8.4	Cauruļvadu veidgabali un stiprinājumi	kompl.	1
8.5	Lodveida krāns DN20	gab.	2

### 3.DAĻA

#### Daugmales pagasta pārvaldes ēkā, „Salnas” 602, Daugmales pagastā, Ķekavas novadā

Nr.p.k.	Darba nosaukums	Mēra vienība	Daudzums
1	3	4	5
<b>1</b>	<b>Demontāža</b>		
	<i>Kāpņu telpa</i>		
1.1	Demontēt esošo kāpņu margu posmus	t.m.	2,42
1.2	Izfrēzēt grīdā rievu kāpņu betona atbalsta spilvena ierīkošanai	t.m.	1,76
1.3	Demontēt esošos apkures radioatorus	gab	2,00
1.4	Demontēt esošo elektrosadali (saglabājot)	gab	1,00
1.5	Izkalt sienā padziļinājumu esošās elektrosadales montāžai	m3	0,05
1.6	Demontēt esošās iekšdurvis	gab	1,00
1.7	Demontēt esošās metāla ārdurvis (saglabājot)	gab	1,00
	<i>Iekštelpas</i>		
1.8	Demontēt esošās starpsienas	m2	30,91
1.9	Demontēt esošās durvis	gab	6,00
1.10	Paplašināt esošās durvju ailas	gab	3,00
1.11	Demontēt esošo grīdas segumu	m2	63,60
1.12	Demontēt esošo santehniku	kompl.	1,00
1.13	Savākt būvgružus, iekraut būvgružu konteinerā un izvest būvgružus uz utilizācijas vietu	m3	6,91
<b>2</b>	<b>Vejtvera izbūve</b>		
	<i>Betona cokols (h=100mm)</i>		
2.1	Ierīkot veidņus	m2	0,50
2.2	Ierīkot armējumu	t	
2.3	Betonēt cokolu	m3	0,03
	betons B20	m3	
	<i>Mūra sienas</i>		
2.4	Ierīkot hidroizolāciju no 2 kārtām ruberoīda uz bitumena mastikas	m2	0,30
2.5	Mūrēt starpsienas no silikāta ķieģeļiem b=120mm	m2	5,46
	silikāta ķieģeļi 250x120x88	gab	
	java	m3	
2.6	Ierīkot pārsedzes no leņģzelža un armatūras AIII d=10mm	t	
	Tērauda leņķis 60x60x5mm L=1300mm	t	
	armatūra AIII d-10mm	t	
	<i>Fasādes apdare</i>		
2.7	Ierīkot siltinājumu	m2	7,10
	Paroc Ecoprim (vai ekvivalents) b=100mm	m2	0,25
	Akmensvate Rockwool Fasrock (vai ekvivalents) 100mm	m2	5,46
	Akmensvate Rockwool Fasrock (vai ekvivalents) 50mm	m2	1,39
	dībeļi	gab	28,00

	Līmēšanas java SAKRET BK(vai ekvivalents) (vai ekvivalents)	kg	
2.8	Ierīkot PVC sietu fasādē	m2	7,10
	PVC siets	m2	
	Līmēšanas un armēšanas java SAKRET BAK	kg	
2.9	Ierīkot PVC stūrus	t.m.	18,32
	Stūris ēku siltināšanai	t.m.	
	Līmēšanas un armēšanas java SAKRET BAK(vai ekvivalents)	kg	
2.10	Ierīkot cokola profilu	t.m.	2,50
	Cokola profils 100mm	t.m.	2,50
	stiprinājumi	gab	12,00
2.11	Ierīkot dekoratīvo apmetumu fasādē	m2	7,10
	Grunts SAKRET PG(vai ekvivalents)	kg	
	SAKRET MRP-E (vai ekvivalents) dekoratīvais apmetums	kg	
2.12	Krāsot fasādi	m2	7,10
	Sakret KS (vai ekvivalents) grunts	l	
	Sakret KS (vai ekvivalents) krāsa	l	
	<i>Logi</i>		
2.13	Ierīkot neveramus stiklpakešu logus PVC rāmī		
	L1 400x1600(h)	gab	2
	stiprinājumi	gab	12,00
	blīvējošās putas	gab	
2.14	Ierīkot iekšējās palodzes	t.m.	0,80
2.15	Ierīkot ārējās palodzes un joslas	t.m.	0,80
	<i>Durvis</i>		
2.16	Ierīkot demontētas ārdurvis jaunizbūvētajā durvju ailā	gab	1,00
	<i>Griesti</i>		
2.17	Ierīkot koka karkasu vājtvēra griestiem	m2	1,25
	koka brusas 50x100 (S=400mm)	m3	0,02
	Akmensvate Rockwool Fasrock (vai ekvivalents)100mm	m2	
	tvaika izolācija	m2	
	stiprinājumi	gab	
2.18	Ierīkot PVC sietu griestos	m2	1,25
	PVC siets	m2	
	Līmēšanas un armēšanas java SAKRET BA (vai ekvivalents)	kg	
	<i>Iekšsienas</i>		
2.20	Ierīkot kaļķa-cementa javas apmetumu sienām (b=10mm)	m2	3,39
	grunts	l	
	apmetuma java	m3	
<b>3</b>	<b>Kāpņu telpa</b>		
	<i>Betona pamatne pakāpieniem</i>		
3.1	Ierīkot veidņus	m2	3,78
3.2	Ierīkot armējumu	t	0,004
3.3	Betonēt cokolu	m3	0,10
	betons B20	m3	0,10
3.4	Ierīkot pakāpienus no dz/b	t.m.	10,56
	betona pakāpieni 1760x300x150(h)	gab	6,00
	līmjava	kg	
<b>4</b>	<b>Apdare</b>		
	<i>Griesti</i>		

4.1	Sagatavot griestus krāsošanai	m2	80,60
	Tiefgrund	l	
	špaktele GYPROC Ready Mix (vai ekvivalents)	kg	
	slīppapīrs	m2	
4.2	Gruntēt griestus ar Beckers Scottgrund (vai ekvivalents)	m2	80,60
4.3	Krāsot griestus ar VIVA PLAST 2 (vai ekvivalents)	m2	80,60
	<i>Sienas</i>		
4.4	Sagatavot sienas krāsošanai	m2	192,00
	Tiefgrund	l	
	špaktele GYPROC Ready Mix (vai ekvivalents)	kg	
	slīppapīrs	m2	
4.5	Flīzēt sienas	m2	18,00
	keramikas flīzes 200x250	m2	
	flīžu līme Sakret FK (vai ekvivalents)	kg	
	Ceresit (vai ekvivalents) šuves pildviela ce33 5mm balta	kg	
	palīgmateriāli	m2	
4.6	Gruntēt sienas ar Beckers Scottgrund (vai ekvivalents)	m2	192,00
4.7	Krāsot sienas ar VIVA PLAST 5 (vai ekvivalents)	m2	188,00
4.8	Krāsot sienas ar VIVA PLAST 20 (vai ekvivalents)	m2	4,00
	<i>Grīdas</i>		
4.9	Ierīkot pašizlīdzinošo kārtu b=0-5mm	m2	5,60
	grunts	l	
	Vetonit 3000 (vai ekvivalents)	kg	
4.10	Sagatavot grīdas seguma ieklāšanai	m2	58,00
	grunts	l	
	Bostik Fin Špaktelmasa (vai ekvivalents) grīdai	kg	
	slīppapīrs	m2	
4.11	Ierīkot izlīdzinošo javas kārtu b=10mm	m2	11,50
	SAKRET BAM (vai ekvivalents)	kg	
4.12	Flīzēt grīdas	m2	5,60
	Flīzes grīdas 300x300x8mm Gran Paradiso mat. (akmens) (vai ekvivalents)	m2	
	flīžu līme Sakret FK (vai ekvivalents)	kg	
	Ceresit (vai ekvivalents) šuves pildviela ce33 5mm pelēka	kg	
	palīgmateriāli	m2	
4.13	Krāsot betonu ar epoksīda krāsu	m2	11,50
4.14	Ierīkot dabīgo linoleju grīdās	m2	58,00
	Linolejs nodilumizturīgs b=2mm, 34 klase	m2	
	linoleja līme	m2	
	šuvju diegs	t.m.	
4.15	Ierīkot lakotas, finierētas grīdlīstes no MDF	t.m.	32,25
<b>5</b>	<b>Durvis</b>		
5.1	Metāla durvis uz kāpņu telpu 1000x2100 ar labo vērtni. Ugunsizturības robeža EI 30	gab	1,00
5.2	Metāla durvis uz kāpņu telpu 1000x2100 ar kreiso vērtni. Ugunsizturības robeža EI 30	gab	1,00
5.3	Iekšdurvis uz tualetes telpu un sociālā darbinieka kabinetu 1000x2100 ar labo vērtni	gab	2,00
5.4	Iekšdurvis uz bibliotēkas telpu 1000x2100 ar labo vērtni	gab	1,00
<b>6</b>	<b>Apkure</b>		

6.1	Izkalt sienā padziļinājumus cauruļvadu pārvešanai un aizdarīt to pēc cauruļvadu montāžas	m	5,00
6.2	Vara caurule Ø28x1.2	m	5,00
6.3	Cauruļvadu veidgabali un stiprinājumi	kompl.	1,00
6.4	Viadrus Kalor 900/070 (vai ekvivalents) (6 sekcijas, komplektā ar nipeļiem, stiprinājumiem utt.)	kompl.	1,00
6.5	Siltuma izolācijas čaulas ARMAFLEX-TUBOLIT (vai ekvivalents) Ø28x13	m	5,00
<b>7</b>	<b>Elektroapgāde</b>		
7.1	EL Sadales rekonstrukcija	gab	1
7.2	Vara kabelis MMJ 3x2,5mm <sup>2</sup>	m	100
7.3	Vara kabelis MMJ 3x1,5mm <sup>2</sup>	m	70
7.4	El.rozete 2pol.ar zem.kont.dubult. 16A; 220V; IP20	gab	14
7.5	Slēdzis 1pol.zem apmet. 16A; 220V; IP20	gab	2
7.6	Slēdzis 2pol.zem apmet. 16A; 220V; IP20	gab	3
7.7	Pārslēdzis 2pol.zem apmet. 16A; 220V; IP20	gab	2
7.8	Slēdzis 1pol.hermēt. 16A; 220V; IP44	gab	1
7.9	Griestu dienas gaismas ķermenis 1x58W;220V; IP44	gab	11
7.10	Griestu gaismas ķermenis 1x100W;220V; IP 44	gab	2
<b>8</b>	<b>Ūdensvads,kanalizācija</b>		
8.1	Roku mazgājamā galda (ar sifonu, jaucējkrānu, stiprin.,invalidu aprīkojumu) pieslēgšana	kompl.	1
8.2	Klozeta (ar skaloj. tvertni, ūdens pievadu, stiprin.,invalidu aprīkojumu) pieslēgšana	kompl.	1
8.3	Plastmasas caurule ar veidgabaliem D16mm un izolāciju Tubolit, 9mm	m	6
8.4	Plastmasas caurules ar veidgabaliem D16mm un izolāciju Tubolit, 13mm	m	5
8.5	Lodveida ventilis DN15mm	gab.	2
8.6	Ūdensmērītājs DN15mm un mehāniskais filtrs DN15mm	gab.	15
8.7	Plastmasas kanalizācijas caurules D110mm	m	2
8.8	Plastmasas kanalizācijas caurules D50mm	m	4
8.9	Plastmasas trejgabals D110x50/45[]	gab.	1
8.10	Plastmasas liknis D110/45[]	gab.	1
8.11	Plastmasas liknis D50/45[]	gab.	4
8.12	Plastmasas revīzija D110mm	gab.	1
<b>9</b>	<b>Datortīkli</b>		
9.1	12U, 19''iekārtu skapis ar stikla durvīm	gb.	1
9.2	19''komutācijas panelis	gb.	1
9.3	Kross LSA+10	gb.	1
9.4	Krosa kaste TLK-20	gb.	1
9.5	UTP 4x2x0.5 cat.5e	m	60
9.6	Rozete 2x RJ45 cat.5e	gb.	6
<b>10</b>	<b>Invalidu platforma-lifts</b>		

10.1	Slīpveida pacēlājs invalīdiem V 64 (VIMEC)	kpl.	1
10.2	Paceļamās platformas vietas sagatavošana, platformas piemērošana vietai	gab	1

***Tehniskais piedāvājums ir katra pretendenta piedāvājums saskaņā ar tehnisko specifikāciju.  
Sagatavoja \_\_\_\_\_***

**FINANŠU PIEDĀVĀJUMS**

**1. IESNIEDZA:**

Pretendenta nosaukums	Rekvizīti

**2. KONTAKTPERSONA**

Vārds, uzvārds	
Adrese	
Tālr./Fakss	
e-pasta adrese	

**3. PIEDĀVĀJUMS**

Kopējā cena ir par darbu veikšanu, ieskaitot nodokļus, nodevas un visus citus ar līguma izpildi saistītos izdevumus un saskaņā ar tehnisko specifikāciju, izņemot pievienotās vērtības nodokli (PVN).

Finanšu piedāvājums sagatavots saskaņā ar tehnisko specifikāciju un iepirkuma nolikuma nosacījumiem.

1.DAĻA Remontdarbi <b>Kekavas novada pašvaldības ēkā, Gaismas ielā 19, k-9, Ķekavā</b> Ls (bez PVN).	
2.DAĻA Remontdarbi <b>Baložu pilsētas pārvaldes ēkā, Uzvaras prosp. 1A, Baložos, Ķekavas novadā</b> Ls (bez PVN).	
3.DAĻA Remontdarbi <b>Daugmales pagasta pārvaldes ēkā, „Salnas” 602, Daugmales pagastā, Ķekavas novadā</b> Ls (bez PVN).	
KOPĀ Ls (PVN summa)	
Kopējā cena par visu darbu apjomu Ls ( ar PVN)	

4.Līguma izpildes termiņš: no 2010.gada \_\_\_\_\_ līdz 2010.gada \_\_\_\_\_.

5. Šis piedāvājums ir derīgs \_\_\_\_\_ dienas no piedāvājumu iesniegšanas termiņa beigām.

6. Apmaksas

nosacījumi: \_\_\_\_\_

7.Garantija: izlietotajiem materiāliem \_\_\_\_\_ gadi, veiktajiem būvdarbiem \_\_\_\_\_ gadi.

Amats

paraksts



**Piegādātāja darbinieka CV forma**

**Vārds, Uzvārds:**  
**Dzimšanas datums:**

**Darba vieta / uzņēmums:**

**Profesija:**

**Pieredze uzņēmumā (gadi):**

**Izglītība un apmācības:**

Datums (no – līdz)

Izglītības iestāde / organizācija, kas  
veica apmācību

Iegūtā izglītība / kvalifikācija

Datums: (no – līdz)

Izglītības iestāde / organizācija, kas  
veica apmācību

Iegūtā izglītība / kvalifikācija

Papildus kvalifikāciju mācības  
u.t.t.

**Darba pieredze:**

Datums (no – līdz)

Datums (no – līdz)

Uzņēmums

Amats

Datums (no – līdz)

Datums (no – līdz)

Uzņēmums

Amats

u.t.t.

**Pēdējo gadu svarīgāko darbu saraksts:**

2009. gads

2008. gads

2007. gads

Darbinieka paraksts

**Apakšuzņēmēju saraksts**

1. Ar šo apliecinām, ka darbu izpildē līguma ietvaros iesaistīsim šādus apakšuzņēmējus:

Nr.	Apakšuzņēmēja nosaukums	Reģ. Nr.	adrese	darbi, ko veiks un veicamo darbu apjoms (%)
1.				
2.				
3.				
4.				
5.				

\_\_\_\_\_  
/paraksts/

Datums

**Piegādātāja pieredze līdzīgu darbu veikšanā par  
(TIKAI PAR IEPIRKUMA PRIEKŠMETU)**

Nr. p. k.	Pasūtītāja nosaukums	Pasūtītāja kontaktpersona ( vārds, uzvārds, amats, telefons)	Objekta nosaukums	Projekta uzsākšanas, pabeigšanas gads/ mēn.	Darbu apjoms (LVL vai EUR)	Izpildīto darbu veids

\_\_\_\_\_  
(paraksts)

Datums

**BŪVDARBU LĪGUMS Nr.**

Ķekavā

2010.gada \_\_\_\_\_

Ķekavas novada pašvaldība (Reģ.Nr.90000048491), turpmāk tekstā – Pasūtītājs, kuru pārstāv domes priekšsēdētājs Roberts Jurķis, kurš darbojas saskaņā ar pašvaldības nolikumu, un \_\_\_\_\_, turpmāk tekstā – Būvuzņēmējs, kuru pārstāv \_\_\_\_\_, vienojas un noslēdz šo līgumu par sekojošo:

**1. Līguma priekšmets**

1.1. Pasūtītājs uzdod un Būvuzņēmējs apņemas veikt

\_\_\_\_\_ Ķekavā, Ķekavas novadā (turpmāk tekstā – Darbi) saskaņā ar tehnisko specifikāciju un izmaksu aprēķinu, kas tiek pievienoti šim līgumam un ir tā neatņemama sastāvdaļa.

**2. LĪGUMCENA UN TĀS SAMAKSAS KĀRTĪBA**

2.1. Par šī Līguma 1.1.punktā noteikto Darbu izpildi Pasūtītājs samaksā Būvuzņēmējam samaksu LVL \_\_\_\_\_ ( \_\_\_\_\_ latī un \_\_\_\_\_ santīmi) turpmāk tekstā **Līgumcena**, kas sastāv no Darbu izmaksām LVL \_\_\_\_\_ ( \_\_\_\_\_ latī un \_\_\_\_\_ santīmi) apmērā un Pievienotās vērtības nodokļa (21%) summas LVL \_\_\_\_\_ ( \_\_\_\_\_ latu un \_\_\_\_\_ santīma) apmērā.

2.2. **Līgumcena tiek samaksāta** Būvuzņēmējam sekojošā kārtībā:

2.2.1. **priekšapmaksā 30% apmērā** no Līgumcenas tiek pārskaitīta uz Būvuzņēmēja bankas norēķinu kontu 10 (desmit) darba dienu laikā pēc atbilstošā rēķina un Latvijas Republikā licencētas apdrošināšanas sabiedrības finanšu risku apdrošināšanas polises, turpmāk – Polise, (par visu priekšapmaksas summu) saņemšanas.

2.2.2. **atlikušos 70%** no Līguma cenas Pasūtītājs samaksā Uzņēmējam ikmēneša maksājumos sekojošā kārtībā:

Būvuzņēmējs katru mēnesi iesniedz atskaiti (Forma 2) par izpildītajiem darbiem. Pasūtītājs 5 (piecu) darba dienu laikā, skaitot no tās saņemšanas brīža, to izskata un akceptē vai atgriež Būvuzņēmējam kopā ar motivētiem iebildumiem. Tikai akceptētais akts Forma Nr.2 ir pamats rēķina iesniegšanai. Pasūtītājam ir tiesības nepieņemt (atteikt pieņemt izskatīšanai vai atteikt akceptēt) aktu Forma Nr.2, ja izpilddokumentācija pilnīgi vai daļēji nav pievienota.

Pasūtītājs samaksā Būvuzņēmējam par mēnesī kvalitatīvi izpildītiem Darbiem 10 (desmit) darba dienu laikā pēc akta Forma Nr.2 akceptēšanas un atbilstošā rēķina saņemšanas. Apmaksa Būvuzņēmējam notiek ar pārskaitījumu uz Būvuzņēmēja norādīto bankas norēķina kontu, ievērojot Līguma nosacījumus.

3.3.3. Pasūtītājs no katra rēķina ieturēs nodrošinājumu 10% (divdesmit procentu) apmērā. Galīgo apmaksu par kvalitatīvi paveiktiem Darbiem Pasūtītājs veic 5 (piecu) darba dienu laikā pēc Darbu pieņemšana-nodošanas akta parakstīšanas un atbilstošā rēķina saņemšanas no Būvuzņēmēja.

**3. Darbu izpildes noteikumi**

3.1. Būvuzņēmējs visus Darbus apņemas veikt līdz 2010.gada \_\_\_\_\_.

3.2. Būvuzņēmējs Darbus apņemas uzsākt ne vēlāk kā 5 (piecas) darba dienas pēc šī līguma noslēgšanas dienas.

3.3. Veiktajiem Darbiem ir jāatbilst Latvijas Republikā spēkā esošajām darba sanitārajām, ugunsdrošības un būvniecības normām.

3.4. Būvuzņēmējam Darbi ir jāveic saskaņā ar līguma noteikumiem un Pasūtītāja vai būvuzrauga norādījumiem, ciktāl šādi norādījumi neizmaina projektu, līgumcenu vai Darbu izpildes termiņus.

**4. Apakšlīgumi**

Būvuzņēmējs jebkuru apakšlīgumu saistībā ar Darbu izpildi drīkst slēgt tikai ar Pasūtītāja piekrišanu. Noslēgtā apakšlīguma noteikumi nedrīkst būt pretrunā ar Līguma noteikumiem.

## **5. Pasūtītāja pienākumi un tiesības**

### **5.1. Pasūtītājam ir pienākums:**

- 5.1.1. veikt maksājumus līgumā noteiktajos termiņos un apmērā;
- 5.1.2. paziņot Būvuzņēmējam par līguma izpildes atlikšanu vai vienpusēju laušanu vismaz 1 (vienu) nedēļu iepriekš;
- 5.1.3. parakstīt pieņemšanas – nodošanas aktus pēc Darbu akceptēšanas šajā līgumā noteiktajā kārtībā.

### **5.2. Pasūtītājam ir tiesības:**

- 5.2.1. pieaicināt būvuzraugu, projektēšanas, būvdarbu un būvizstrādājumu kvalitātes uzraudzīšanai;
- 5.2.2. vienpusēji apturēt būvniecību šajā līgumā noteiktajos gadījumos.

## **6. Būvuzņēmēja pienākumi un tiesības**

### **6.1. Būvuzņēmējam ir pienākums:**

- 6.1.1. veikt būvdarbu sagatavošanu;
- 6.1.2. veikt civiltiesisko apdrošināšanu un iesniegt Pasūtītājam apdrošināšanas līguma kopiju;
- 6.1.3. ievērot tehnisko specifikāciju un tāmi, nacionālos standartus, būvnormatīvus un būvizstrādājumu ražotāja noteiktos standartus, ciktāl tie nav pretrunā ar LR tiesību aktiem;
- 6.1.4. izpildot būvdarbus, atbildēt par darba drošības normu ievērošanu;
- 6.1.5. veikt būvdarbus kvalitatīvi un līgumā noteiktajos termiņos, darbus noslēdzot iesniegt visas nepieciešamās izpildshēmas;
- 6.1.6. informēt Pasūtītāju par visām problēmām, kas saistītas ar būvi un izmantojamajiem materiāliem, un kuras Pasūtītājs var nezināt nepietiekamu būvniecības zināšanu dēļ;
- 6.1.7. pirms pieņemšanas - nodošanas akta parakstīšanas sakārtot būvlaukumu un būvi (aizvēkt būvgružus, aizvēkt Būvuzņēmējam piederošo inventāru un darba rīkus, tehniku u.c.);
- 6.1.8. Pirms Darbu nodošanas-pieņemšanas akta parakstīšanās veikt inženierkomunikāciju pārbaudi;
- 6.1.9. pielaist būvuzraugu pie būvuzraudzības veikšanas un nodrošināt iespēju piekļūt pie tehniskās dokumentācijas un citas vajadzīgās informācijas;
- 6.1.10. ievērot un izpildīt būvuzrauga vai būvinspektora atzinuma norādījumus.

### **6.2. Būvuzņēmējam ir tiesības:**

- 6.2.1. dalīt savu risku par būvi ar licencētu apdrošināšanas sabiedrību;
- 6.2.2. pēc iepriekšējas rakstveida saskaņošanas ar Pasūtītāju uz savu risku un atbildību pieaicināt apakšuzņēmēju;
- 6.2.3. ierosināt izmainīt Darbu dokumentāciju.

### **6.3. Būvuzņēmējs uz sava rēķina apņemas iegūt visas atļaujas un apstiprinājumus, kādi ir nepieciešami Darbu veikšanai un objekta nodošanai ekspluatācijai.**

## **7. Būvuzrauga tiesības**

### **7.1. Būvuzraugam ir tiesības:**

- 7.1.1. apstiprināt Darbu izpildi atbilstoši līguma noteikumiem pirms Darbu pieņemšanas – nodošanas akta parakstīšanas;
- 7.1.2. pārbaudīt, kā Būvuzņēmējs ievēro normatīvo aktu prasības būvniecības jomā;
- 7.1.3. pārbaudīt izpildīto būvdarbu un būvizstrādājumu kvalitātes atbilstību līgumam un projektam;
- 7.1.4. apskatīt un pārbaudīt būves, apsekot tās, pieprasīt paskaidrojumus un attiecīgos dokumentus no Būvuzņēmēja;
- 7.1.5. būvniecības pārkāpumu konstatēšanas gadījumā dot atzinumu un norādījumus Būvuzņēmējam par to, kā novēršami pārkāpumi;
- 7.1.6. veikt citas darbības saskaņā ar LR Būvuzraudzības noteikumiem.

### **7.2. Ja vienas nedēļas laikā no atzinuma saņemšanas Būvuzņēmējs neizpilda Būvuzrauga atzinumā dotos norādījumus, tad Būvuzraugam ir tiesības griezties pie Pasūtītāja ar lūgumu apturēt būvniecību līdz laikam, kad atzinumā dotie norādījumi tiek izpildīti.**

### **7.3. Būvuzrauga pieaicināšana neatbrīvo Būvuzņēmēju no atbildības par līguma noteikumiem neatbilstoši veiktajiem darbiem, kā arī par būvprojekta un citu šajā līgumā noteikto prasību un noteikumu neievērošanu.**

## 8. Garantijas

- 8.1. Būvuzņēmējs garantē, ka Darbi tiks izpildīti atbilstoši līguma noteikumiem un Darbu tehniskajiem uzdevumiem. Tas nozīmē, ka Būvuzņēmējs ir atbildīgs par visiem zaudējumiem, kas Pasūtītājam rodas vai var rasties šādas neatbilstības gadījumā.
- 8.2. Garantijas termiņš izpildītajiem būvdarbiem un izmantotajiem materiāliem ir \_\_\_\_\_ gadi no būvdarbu nodošanas- pieņemšanas akta parakstīšanas.
- 8.3. Būvuzņēmējs garantijas termiņa laikā garantē būvdarbu kvalitāti, atbilstību līgumā noteiktajiem tehniskajiem parametriem un būves drošu ekspluatāciju, uzņemas atbildību par būves nepilnībām un apņemas Pasūtītājam pieņemamā termiņā uz sava rēķina novērst bojājumus vai trūkumus, kas garantijas laikā radušies būvei.
- 8.4. Būvuzņēmēja pienākums ir segt gan tiešos, gan netiešos (dīkstāve, u.c.) Pasūtītāja zaudējumus. Ja Būvuzņēmējs piekrīt zaudējumu nodarīšanas faktam, un līgumslēdzēji var vienoties par zaudējumu apmēru, tiek sastādīta zaudējumu tāme, kurā norādītā summa Būvuzņēmējam ir jāsamaksā 20 (divdesmit) dienu laikā no tāmes parakstīšanas dienas.
- 8.5. Ja Pasūtītājs garantijas laikā konstatē bojājumus, par to tiek paziņots Būvuzņēmējam, norādot arī vietu un laiku, kad Būvuzņēmējam jāierodas uz defektu akta sastādīšanu. Pasūtītāja noteiktais termiņš nedrīkst būt mazāks par 3 (trīs) dienām, bet Puses var vienoties par citu termiņu defektu akta sastādīšanai. Iepriekšminētais 3 (trīs) dienu termiņš neattiecas uz avārijām vai citiem ārkārtējiem gadījumiem, kad Būvuzņēmējam jāierodas nekavējoties ne ilgāk kā 24 (divdesmit četru) stundu laikā.
- 8.6. Norādītajā termiņā tiek sastādīts defektu akts. Gadījumā, ja Būvuzņēmējs neierodas uz defektu akta sastādīšanu, Pasūtītājs ir tiesīgs sastādīt aktu vienpusēji, un tas ir saistošs arī Būvuzņēmējam. Par akta sastādīšanu tiek paziņots Būvuzņēmējam, norādot arī vietu un laiku, kad akts sastādīts.

## 9. Darbu nodošanas un pieņemšanas kārtība

- 9.1. Līgumā noteiktie būvdarbi tiek uzskatīti par izpildītiem tikai tad, kad pēc būvuzrauga rakstveida akcepta saņemšanas Pasūtītājs un Būvuzņēmējs ir parakstījuši Darbu nodošanas - pieņemšanas aktu.
- 9.2. Nodošanas - pieņemšanas akta parakstīšana neatbrīvo Būvuzņēmēju no atbildības par slēptiem, akta parakstīšanas laikā nekonstatētiem trūkumiem.
- 9.3. Pieņemšanas nodošanas akts, pēc tā abpusējas parakstīšanas, kļūst par neatņemamu līguma sastāvdaļu.
- 9.4. Pasūtītājs vai nu noteiktajā termiņā paraksta nodošanas - pieņemšanas aktu, vai 5 (piecu) dienu laikā rakstiski iesniedz Būvuzņēmējam motivētu atteikumu aktu parakstīt.
- 9.5. Motivēta atteikuma gadījumā līgumslēdzēji vienojas par nepilnību novēršanu un sastāda defektu aktu, norādot novēršamās nepilnības, kā arī to novēršanas termiņus. Novēršanas termiņš nedrīkst pārsniegt 1 (vienu) nedēļu.
- 9.6. Ja nepilnības novērst nav iespējams, Pasūtītājam ir tiesības pēc sava ieskata vai nu samazināt līgumcenu, ja līgumslēdzēji ir vienojušies par cenu samazinājumu, vai vienpusēji lauzt līgumu. Ja Pasūtītājs izmanto tiesības vienpusēji lauzt līgumu, līgumslēdzēji sastāda atsevišķu aktu par faktiski izpildīto kvalitatīvo būvdarbu apjomu un to vērtību.
- 9.7. Defektu aktā norādītās nepilnības novērš Būvuzņēmējs uz sava rēķina.
- 9.8. Pēc nepilnību novēršanas notiek atkārtota darbu nodošana un pieņemšana.
- 9.9. Pasūtītājam ir tiesības pieaicināt projekta autoru un neatkarīgus ekspertus, Darbu izpildes kvalitātes novērtēšanai.

## 10. Izmaiņas līgumā.

- 10.1. Puses, savstarpēji vienojoties, ir tiesīgas izdarīt izmaiņas jebkurā no līguma daļām. Ikviena līguma izmaiņa tiek noformēta rakstveidā un parakstīta. Jebkuras izmaiņas vai papildinājums kļūst par līguma neatņemamu sastāvdaļu. Nav maināma kopējā līguma summa, ja nemaina sākotnējo darba apjomu.
- 10.2. Ja jebkurā Līguma izpildes brīdī Būvuzņēmējs varētu sastapties ar apstākļiem, kas neizbēgami aizkavēs Darbu izpildi, Būvuzņēmējam ir nekavējoties rakstiski jāpaziņo Pasūtītājam par aizkavēšanās faktu, par tā iespējamo ilgumu un iemesliem. Pēc Būvuzņēmēja paziņojuma saņemšanas, Pasūtītājam ir jānovērtē situācija un, pēc saviem ieskatiem, tas var pagarināt Būvuzņēmēja saistību izpildes termiņu. Šādā gadījumā pagarinājums ir jāakceptē līgumslēdzējiem ar Līguma izmaiņām.

## 11. Līgumsods

Ja Būvuzņēmējs nav izpildījis Darbus līgumā noteiktajā termiņā, Būvuzņēmējs maksā Pasūtītājam par katru nokavēto darba dienu līgumsodu 2 % no kopējās līguma summas.

11.1. Pasūtītājs par Līgumā paredzēto maksājumu saistību kavējumu, maksā Būvuzņēmējam līgumsodu 2 % apmērā no laikā nesamaksātās naudas summas par katru nokavēto darba dienu.

## 12. Līguma laušana saistību neizpildes dēļ

12.1. Līgums var tikt laužts tikai šajā līgumā noteiktajā kārtībā vai līgumslēdzējiem savstarpēji vienojoties.

12.2. Pasūtītājs var ar rakstveida paziņojumu Būvuzņēmējam par saistību neizpildīšanu, laužt visu līgumu vai tā daļu:

12.2.1. ja Būvuzņēmējs nespēj izpildīt jebkuras citas saistības saskaņā ar līgumu;

12.2.2. ja pret Būvuzņēmēju tiesā ir iesniegts prasības pieteikums par atzīšanu par maksātnespējīgu vai par zaudējumu vai parāda piedziņu tādos apmēros, ka tas var būtiski ietekmēt Būvuzņēmēja finansiālo stāvokli.

12.3. Līguma laušana saistību neizpildes dēļ neierobežo Pasūtītāja tiesības uz zaudējumu atlīdzību vai līgumsodu.

12.4. Būvuzņēmējs līguma laušanas gadījumā 5 (piecu) dienu laikā no 12.2. punktā minētā paziņojuma saņemšanas dienas atmaksā Pasūtītājam jebkuru kā priekšapmaksu vai avansu saņemto summu, kā arī līgumsodu saskaņā ar 11.punkta noteikumiem.

12.5. Ja Pasūtītājs izmanto tiesības vienpusēji laužt līgumu, līgumslēdzēji sastāda atsevišķu aktu par faktiski izpildīto būvdarbu apjomu un to vērtību.

## 13. Force Majeure

13.1. Līgumslēdzēji nav pakļauti zaudējumu atlīdzībai vai līguma atcēlumam saistību neizpildes gadījumā tieši tādā apjomā, kādā līguma izpilde ir nokavēta *Force Majeure* gadījumā. Šī punkta noteikumi nav attiecināmi uz gadījumiem, kad *Force Majeure* ir radušies jau pēc tam, kad attiecīgā Puse ir nokavējusi saistību izpildi.

13.2. Šajā punktā *Force Majeure* nozīmē nekontrolējamu notikumu, ko attiecīgā līgumslēdzēja puse nevar iespaidot un kas nav saistīts ar tās kvalifikāciju, vainu vai nolaidību. Par šādiem notikumiem tiek uzskatīti tādi, kas ietekmē līgumslēdzēju iespēju veikt līguma izpildi: ugunsgrēki, plūdi, epidēmijas, karantīnas ierobežojumi un preču pārvadājumu embargo u.c.

13.3. Ja izceļas *Force Majeure* situācija, Būvuzņēmējs nekavējoties paziņo Pasūtītājam rakstiski par šādiem apstākļiem, to cēloņiem un paredzamo ilgumu. Ja Pasūtītājs rakstiski nav norādījis savādāk, Būvuzņēmējam ir jāturpina pildīt savas saistības saskaņā ar Līgumu tādā apmērā, kādā to nav ierobežojusi *Force Majeure*.

## 14. Nodokļi un nodevas

Visi nodokļi un nodevas ir iekļautas līgumcenā, un to maksājumus izdara Būvuzņēmējs.

## 15. Strīdu atrisināšanas kārtība

15.1. Visas domstarpības un strīdi, kādi izceļas starp līgumslēdzējiem saistībā ar līguma izpildi, tiek atrisināti savstarpēju pārrunu ceļā, ja nepieciešams, papildinot vai grozot līguma tekstu.

15.2. Ja Puses nespēj strīdu atrisināt savstarpēju pārrunu rezultātā, tas tiek atrisināts Zemgales Administratīvajā tiesā.

## 16. Līguma noslēgšana un spēkā esamība

16.1. Līgums noslēgts 2 (divos) identiskos eksemplāros valsts valodā, no kuriem viens eksemplārs glabājas pie Pasūtītāja, otrs – Būvuzņēmēja.

16.2. Šis līgums stājas spēkā ar tā parakstīšanas brīdi.

16.3. Līgums ir spēkā līdz brīdim, kad līgumslēdzēji ir izpildījuši visas savas saistības, vai līdz brīdim, kad līgumslēdzēji ir panākuši vienošanos par līguma izpildes atlikšanu, vai arī līdz brīdim, kad kāds no līgumslēdzējiem, saskaņā ar šo līgumu, to lauž vienpusēji.

## 17. Līgumslēdzēju rekvizīti un adreses

Pasūtītājs:

Būvuzņēmējs:

\_\_\_\_\_  
(uzņēmuma nosaukums)

**OBJEKTA APSEKOŠANAS LAPA**

Objekta nosaukums	Objekts apsekots (datums)	Kontaktpersona (Vārds, uzvārds, paraksts)	Pretendenta pārstāvis (Vārds, Uzvārds) Paraksts



**Pielikums Nr.9.1.**  
**Iepirkums no Ls 10 000 līdz Ls 120 000**  
**„Klientu apkalpošanas centru izbūve”**  
Identifikācijas Nr. ĶND 2010/13

Klientu apkalpošanas centrs ĶEKAVĀ

(Paskaidrojuma raksts un plāni)

## Paskaidrojumu raksts.

Vienkāršotās renovācijas projekts izstrādāts telpām pašvaldības ēkā, Gaismas ielā 19k-9, Ķekavā, Ķekavas novadā.

Projekta mērķis, izveidot klientu apkalpošanas centru "Vienas pieturas aģentūra", tādejādi nodrošinot ērtu valsts un pašvaldības pakalpojumu pieejamību iedzīvotājiem.

Projekts paredz:

- nojaukt esošo ieejas vitrīnu un vējtveri;
- izbūvēt jaunu vējtveri un ārsienu ar automatiskajām durvīm un vitrīnu ar vēdināšanas atveri;
- izbūvēt piekārtos griestus no sausā apmetuma plātnēm pa metāla profiliem (h=10cm), virs aģentūras darbinieku darba vietām, ievērojo klientu apkalpošanas letes kontūru;
- ieejas lieveņa esošo mūra apmali daļēji demontēt;
- izbūvēt pandusu pie galvenās ieejas, lai atrisinātu vides pieejamības nodrošināšanu. Izbūvējot pandusus, ievērot Latvijas Valsts standartu - tas ir - kritumu, apmali, margas, gabarītus;
- atjaunot esošos ieejas pakāpienus, izmantojot betona remontjavu- apstrādāt ar špakteljavu virsmas izlīdzināšanai, pārklāt ar neslīdošu betona virsmas pārklājumu ārdarbiem ar augstu noturības pakāpi;
- lietūsūdens noteku nodrošināt pa visu ieejas lieveņa jumta perimetru;
- esošās koka puķu kastes uz lieveņa malām remontēt jeb aizstāt ar jaunām.

Darba apjomos un tāmēs jāparedz sekojoši darbi inženiertīklu pārkārtošanai:

- pārkārtojama elektroinstalācija no jauna izveidotajā klientu apkalpošanas centrā, pastiprinot apgaismojumu telpas griestos un ieliekot kontaktus atbilstoši funkcionalitātei;
- rekonstruēt sakaru un datoru tīklus;
- pārkārtot video novērošanas tīklus;
- izbūvēt gaisa aizkaru pie ieejas durvīm.

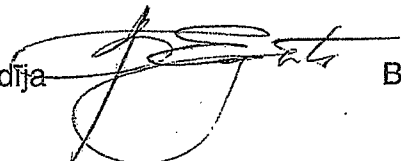
Jaunizveidotās aģentūras telpas apdare:

- esošo grīdu atjaunot nojauktā vējtvera vietā;
- sienas pārkrāsot ar ūdensemulsiņas krāsu, iepriekš špaktelējot un slīpējot;
- griestus krāsot ar ūdensemulsiņas krāsu, iepriekš špaktelējot un slīpējot.

Atjaunot ieejas lieveņa griestu krāsojumu.

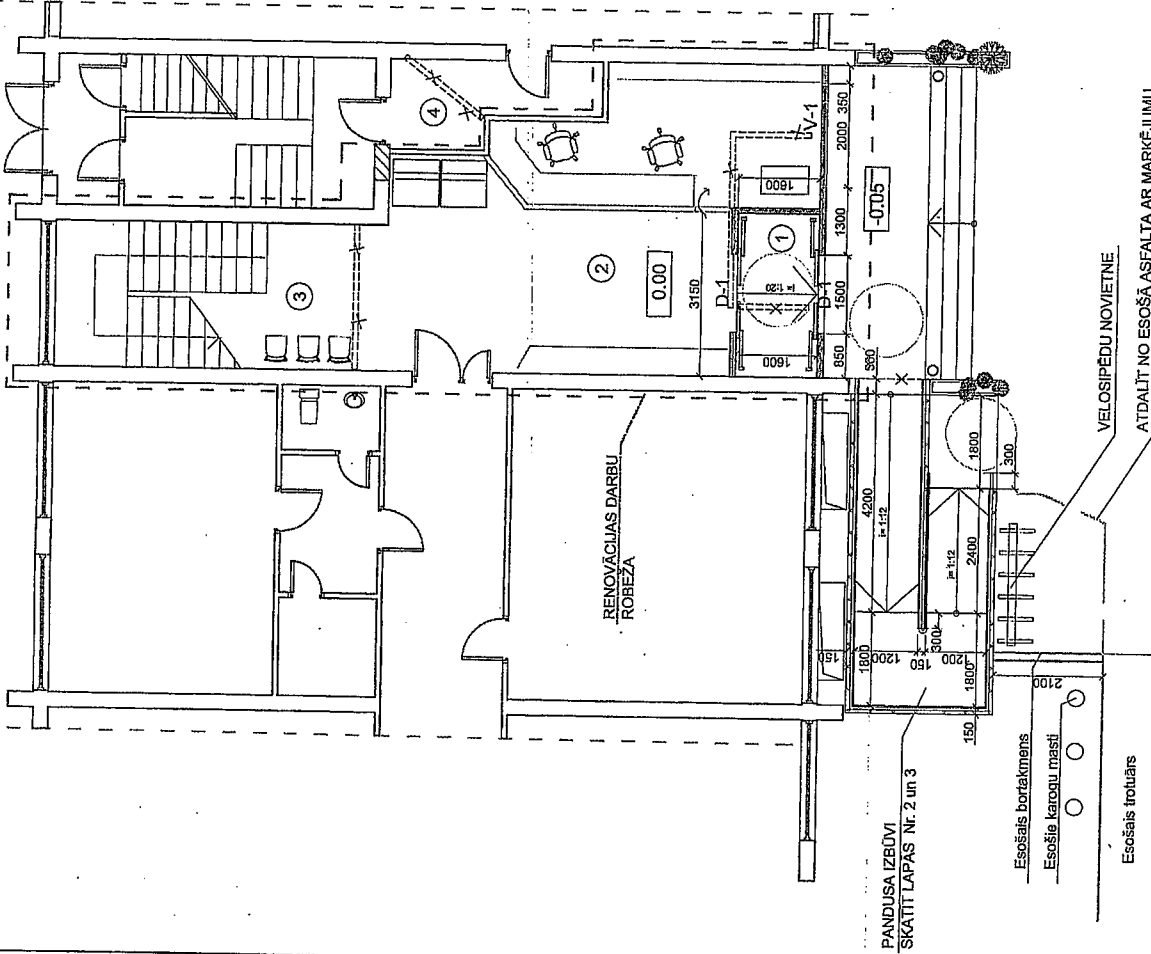
Aģentūras apmeklētājiem paredzēta esošā tualete 1. stāvā.

Sastādīja



B. Eglīte

PLĀNS



PANDUSA IZBŪVI  
SKATĪTĀ LAPAS Nr. 2 un 3

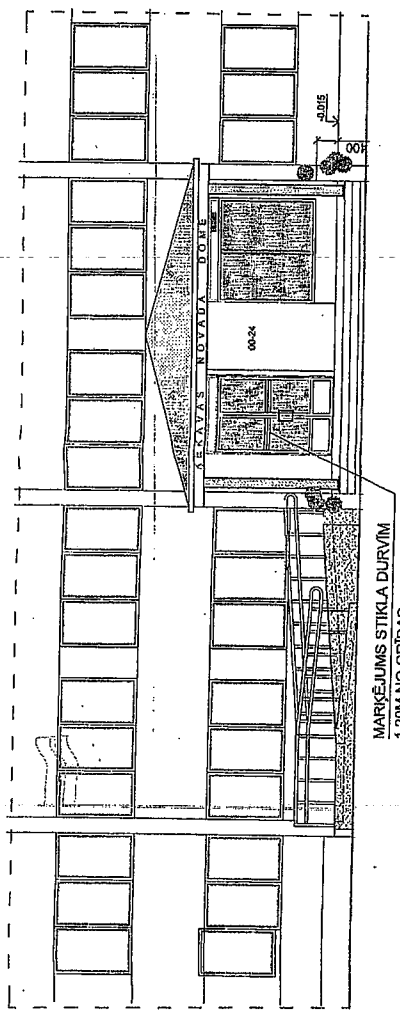
Esošais bortakmens  
Esošie karoļu mēsti  
Esošais trotuārs

VELOSIPĒDU NOVĒTNE

ATDALĪT NO ESOŠĀ ASFALTA AR MARKĒJUMU

RENOVĀCIJAS DARBŪ  
ROBEŽA

FASĀDES FRAGMENTS

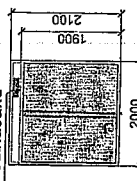


FASĀDI KRĀSOT SASKAŅĀ AR VISU ĒKŪ - APJOMS 7.0 m<sup>2</sup>

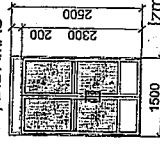
PIEŅĒMTIE APZĪMĒJUMI

- ESOŠĀS KONSTRUKCIJAS
- NOJAUCAMĀS KONSTRUKCIJAS
- PROJEKTĒTĀ METĀLA KARKASA SIENA AR SILTUMIZOLĀCIJU
- AIZBŪVĒTĀ AILA ESOŠĀJA SIENĀ
- INVALIDU RATĪNU MANEVREŠANĀS VIETA

VITRĪNA V-1 ar vācīnāšanu  
Kekavas novada izpilddirektors  
**Andis Damielis**  
30.04.2010



AUTOMĀTISKĀS DURVIS D-1 stiklotas, BIDAMĀS



Izmērus precizēt pēc ailu izbūves

RASĒJUMU SARAKSTS

NOSAUKUMS	NR.
PLĀNS, FASĀDE, M 1:100	1
PANDUSA PLĀNS, GRIEZŪMI, SPECIFICĀCIJA	2
PANDUSA GRIEZŪMI	3
IEEJAS MEZGLA SIENU RISINĀJUMS	4

TELPU EKSPLIKĀCIJA

TELPAS Nr.	NOSAUKUMS	M <sup>2</sup>
1	VĒJVERIS	4.8
2	VIENAS PIETURAS AGENTŪRA	40.5
3	VĀJĒJA KĀPNŪ TELPA	15.5
4	GAITENIS	

PIEZĪMES

1. Mērogs 1:100
2. Izmēri doti milimetros
3. Augstuma atzīmes dotas metros
4. Pandusa izbūvi un materiālu apjomu skatīt lapā Nr.2, 3

Šī būvprojekta arhitektūras daļas risinājumi atbilst Latvijas būvnormatīviem, kā arī citu normatīvo aktu prasībām

Arhitektūras daļas: TAMARA AGRINA (Vārds un uzvārds) 10-0028

Būvprojekta vadītājs: TAMARA AGRINA (Vārds un uzvārds) 10-0028

Šī būvprojekta risinājumi atbilst Latvijas būvnormatīviem, kā arī citu normatīvo aktu prasībām

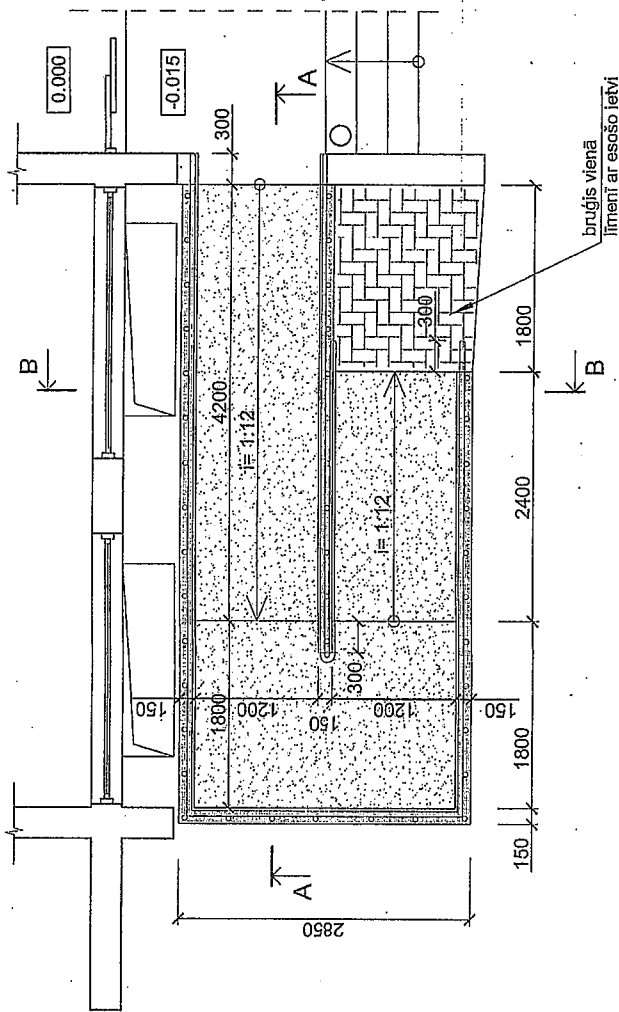
20.04.2010 (datums) 20.04.2010 (paraksts)

Pašbūvniecība	Projekta nosaukums	Projekta Nr.
Kekavas novada pašvaldība	029 - 10	
Projekta vadītājs	Projekta izstrādātājs	Lapa
J. Egliņš	Klientu apkalpošanas centra izveide	1
B. Egliņš	Kekavas novada pašvaldības ēka, Galermas ielā 19, k-3, Ķekava, Ķekavas novads.	Lapas
G. Svīnģis		4

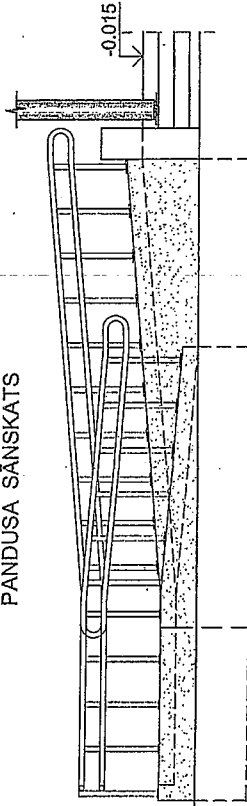
PLĀNS, FASĀDE M 1:100

SIA Ekoloģiskais fonds

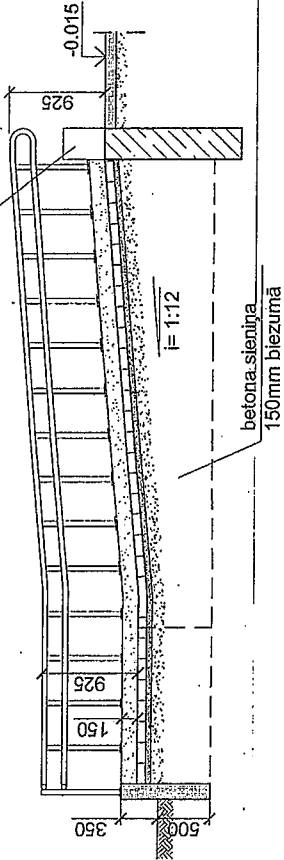
PANDUSA PLĀNS



PANDUSA SĀNSKATS



demont. ķieģeļu mūra posms  
pandusa pieslēguma vietā



betona.sieniņa  
150mm biezumā

ELEMENTU SPECIFIKĀCIJA

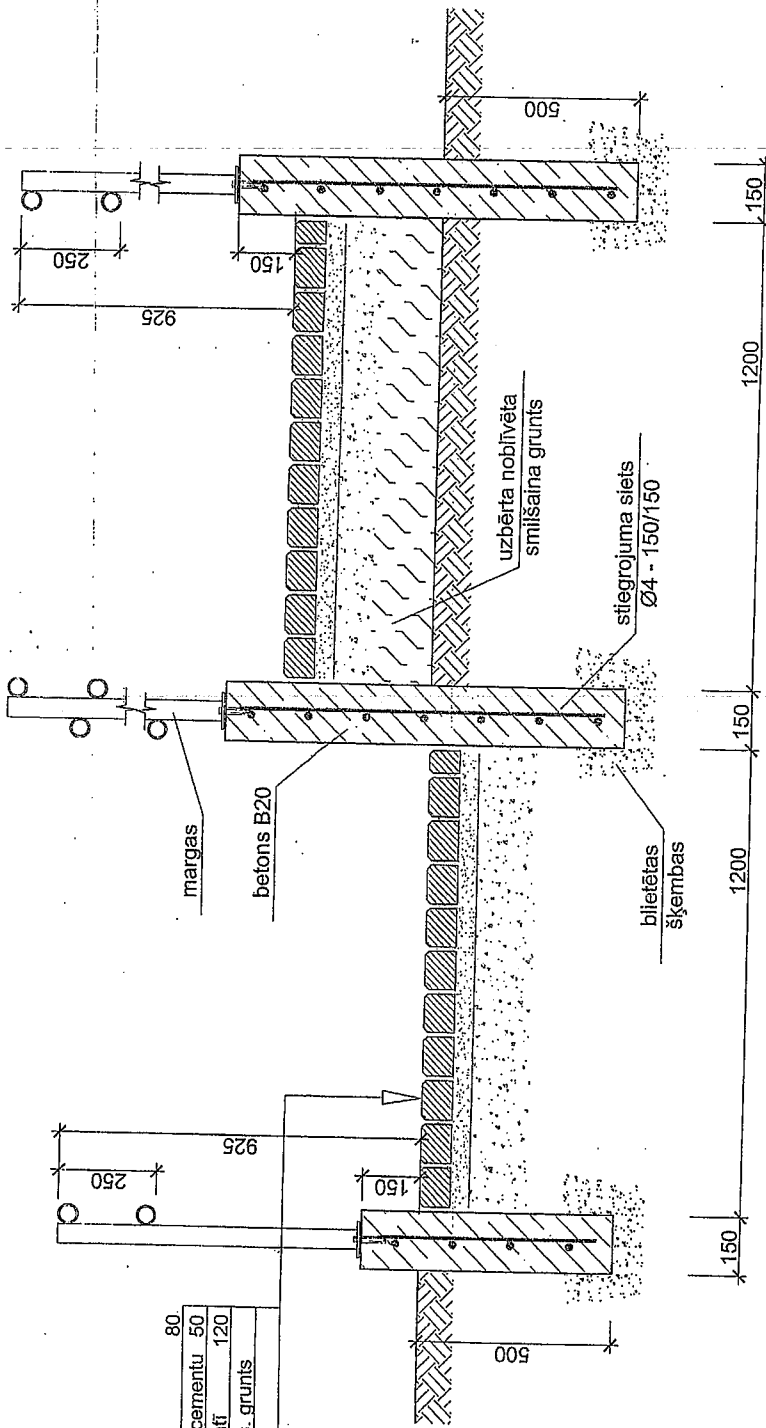
Poz.	Nosaukums	Apzīmējums	Daudz. (gab.)	Apjoms (kg; m³)	Piezīmes
1	Betona bruģakmens	180x120x80(h)	12,5m²		pandusam
2	Betona bruģakmens	180x120x80(h)	2,6m²		laukumiņam
3	Betons	B 20		2,46m³	
4	Dolm. šķembas	frakcija 40...70mm		2,24m³	
5	Smiltis			1,5m³	
6	Stieģrojuma siets	Bpl Ø4 - 150/150	18,9m²		
7	Margas		21,8 t.m.		

PIEZĪMES

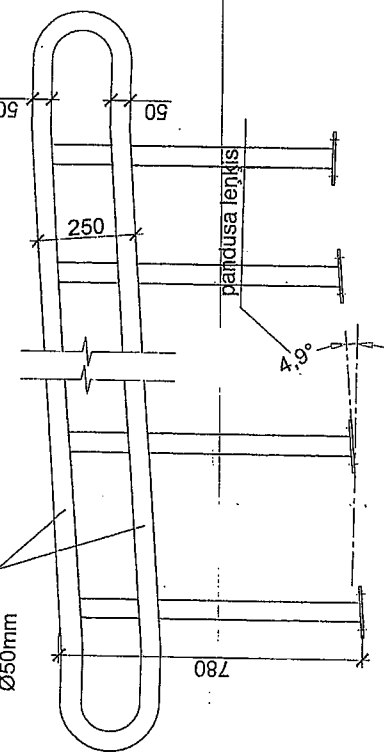
- Mērogs M1:50; 1:20.
- Izmēri doti milimetros.
- Pandusa laukumiņa augšas un pandusa apakšas atzīmi pieņemti pēc esošas situācijas.
- Margas rūpnieciski izgatavotas, margu izmērus precizēt pēc betona sieniņu izbūves.
- Zem betona sieniņām izveidot blīvētu šķembu kārtu 100mm.

Pasūtītājs		Ķekavas novada pašvaldība		029 - 10	
Direktors	J. Eglītis	Objekts	Klientu apkalpošanas centra izbūve	Stadija	Lapa
Arhitekts	B. Eglīte	Ķekavas novada pašvaldības ēkā, Gaismas ielā 19, k-9,	Vienkāršotā renovācija	2	4
Izstrādāja	G. Svīnups	Ķekavā, Ķekavas novads.			
PANDUSA PLĀNS. GRIEZUMI. SPECIFIKĀCIJA			SIA "Ekoloģiskais fonds"		

**B - B**



Betona bruģakmens	80
Smilts kārtā satīta ar cementu	50
Bīvētās šķembas grūnfr	120
Uzbērtā nobīvētā smilš. grunts	
Esosā pamata grunts	

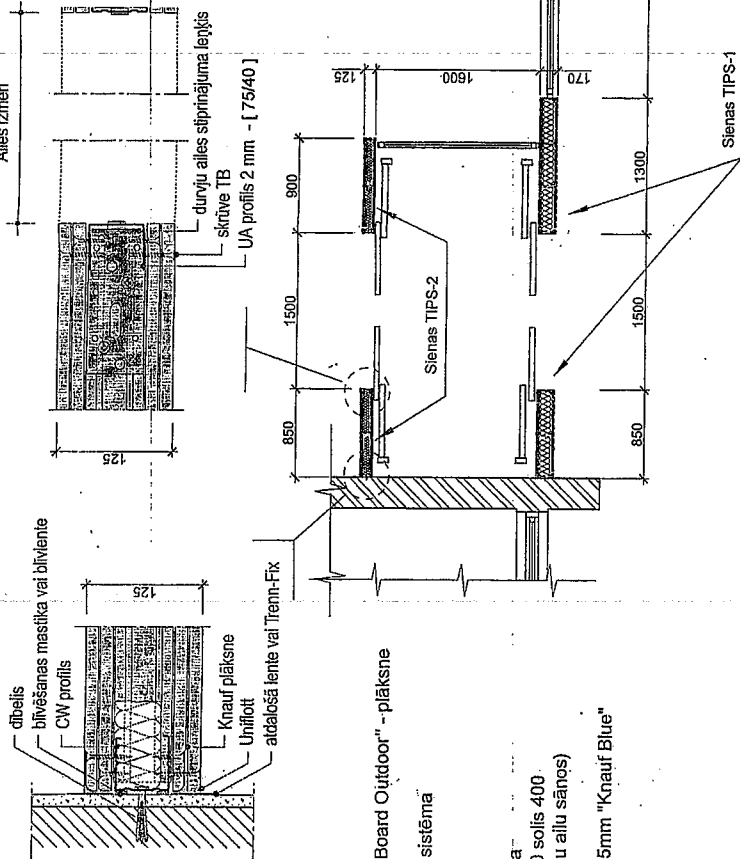
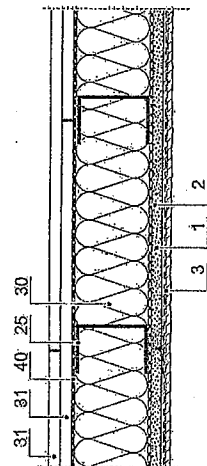
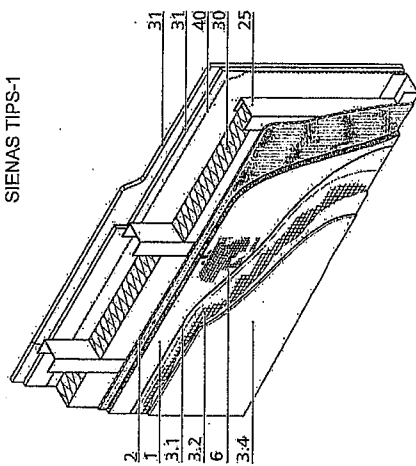


**PIEZĪMES**

1. Mērogs M1:20.
2. Izmēri doti milimetros.
3. Specifikāciju skatīt lapā 2.

Paštnājs	Ķekavas novada pašvaldība	029 - 10
Objekts	Klientu apkalpošanas centra izveide Ķekavas novada pašvaldības ēkā, Gaismašas ielā 19, k-9, Ķekavā, Ķekavas novads.	Studija Vienkāršā renovācija
Projekta Direktors	J. Eglis	Lapa
Arhitekts	B. Eglis	3
Izstrādāja	G. Svīnīšs	Lapas 4.
PANDUSA GRĪZUMI		<b>EF</b> SIA Ekoloģiskais fonds

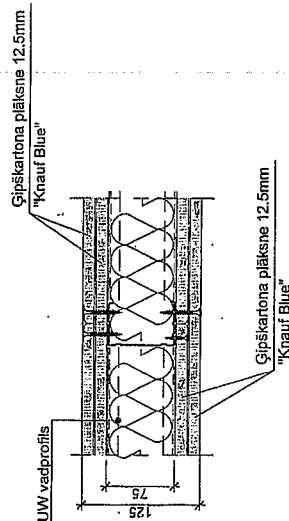
SIENAS TIPS-1



ĀRSIENAS KONSTRUKCIJA

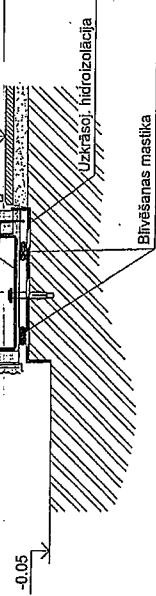
- 1 "AQUAPANEL Cement Board Outdoor" - plāksne
- 2 Pretvēja plēve
- 3 Dekoratīvais apmetuma sistēma
- 3.1 Zemapmetuma līmjava
- 3.2 Siltkašējdradras siets
- 3.4 Dekoratīvais apmetums
- 6 AQUAPANEL šuvju lēnta
- 25 Siēnas profils CW125/50 solis 400 (UA125/40 durvju un logu ailu sānos)
- 30 Akmensvate 125mm
- 31 Gipskartona plāksne 12.5mm "Knauf Blue"
- 40 Tvaika izolācijas plēve

SIENAS TIPS-2



PIEZĪMES

1. Ārsienām izmantoti Knauf statņi CW 125/50, durvju un logu ailu izveidei izmantojami Knauf UA 150/40 profili.
2. Nesošo profilu solis 400mm.
3. Veidojot iekšējo apšuvumu no divām loksņu kārtām, veidot šuvju nobīdi par pusi no loksnes.
4. Loksņu pirmās kārtas piesitprīnāšanas skrūvju max. solis 75cm / otrās kārtas max. solis 25cm.



Direktors Arhitekts Izstrādātāja	J. Eglītis B. Eglītis G. Svītītis	Pasūtītājs Ķekavas novada pašvaldība	029 - 10
Objekts Ķekavas novada pašvaldības ēka, Čerņomā ielā 19, k-9, Ķekavā, Ķekavas novads.	Stadija Vienkāršota rēķinācija	Lapa 4	Lapas 4
IEEJAS MEZGLA SIENU RĪSINĀJUMS			<b>Ef</b> SPA-Ekoloģiskais fonds

**Pielikums Nr.9.2.**  
**Iepirkums no Ls 10 000 līdz Ls 120 000**  
**„Klientu apkalpošanas centru izbūve”**  
Identifikācijas Nr. ĶND 2010/13

Klientu apkalpošanas centrs BALOŽOS

(Paskaidrojuma raksts un plāni)

## Paskaidrojumu raksts.

Vienkāršotās renovācijas projekts izstrādāts pašvaldības telpām Uzvaras-prospektā-1A, Baložu-pilsētā, Ķekavas-novadā.

Projekta mērķis, izveidot klientu apkalpošanas centru "Vienas pieturas aģentūra", tādējādi nodrošinot ērtu valsts un pašvaldības pakalpojumu pieejamību iedzīvotājiem.

Projekts paredz:

- izbūvēt pandusu pie galvenās ieejas, lai atrisinātu vides pieejamības nodrošināšanu. Izbūvējot pandusus, ievērot Latvijas Valsts standartu - tas ir - kritumu, apmali, margas, gabarītus,
- ieejas pakāpienu esošo margu daļēji demontēt:
- izveidot vājtveri, iebūvējot papildus durvis ar automātisko vēršanās mehānismu.
- paplašināt 2 durvju ailas esošajās starpsienās, piemērojot esošo tualeti cilvēkiem ar īpašām vajadzībām;
- nomainīt 4 logus pret pakešu logiem pvc rāmjos, ievērojot esošo dalījumu;
- demontēt esošās koka palodzes; tās nomainīt, lai netraucētu konvektoru siltā gaisa plūsmu.

Darba apjomos un tāmēs jāparedz sekojoši darbi inženiertīklu pārkārtošanai:

- pārkārtojama elektroinstalācija no jauna izveidotajā klientu apkalpošanas centrā, pastiprinot apgaismojumu telpas griestos;
- rekonstruēt sakaru un datoru tīklus;
- nomainīt esošos apkures konvektorus.

Jaunizveidotās aģentūras telpas apdare:

- teraco grīdu notīrīt ;
- sienas un ailu malas pēc logu nomaiņas pārkrāsot ar ūdensemulsijas krāsu, iepriekš špaktelējot un slīpējot;

Atjaunot esošo griestu koka dēlīšu apšuvumu pēc elektrības apgaismojuma rekonstrukcijas.

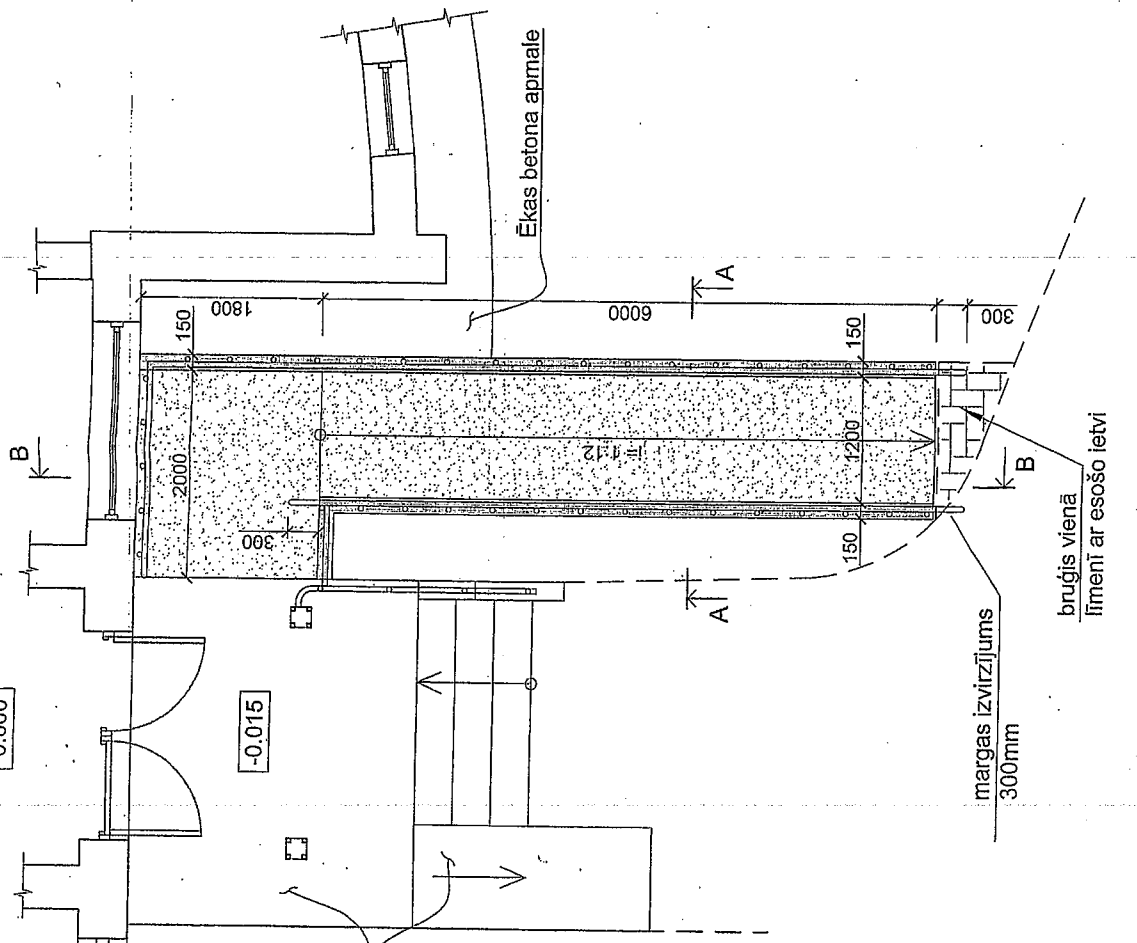
Sastādīja  B. Eglīte





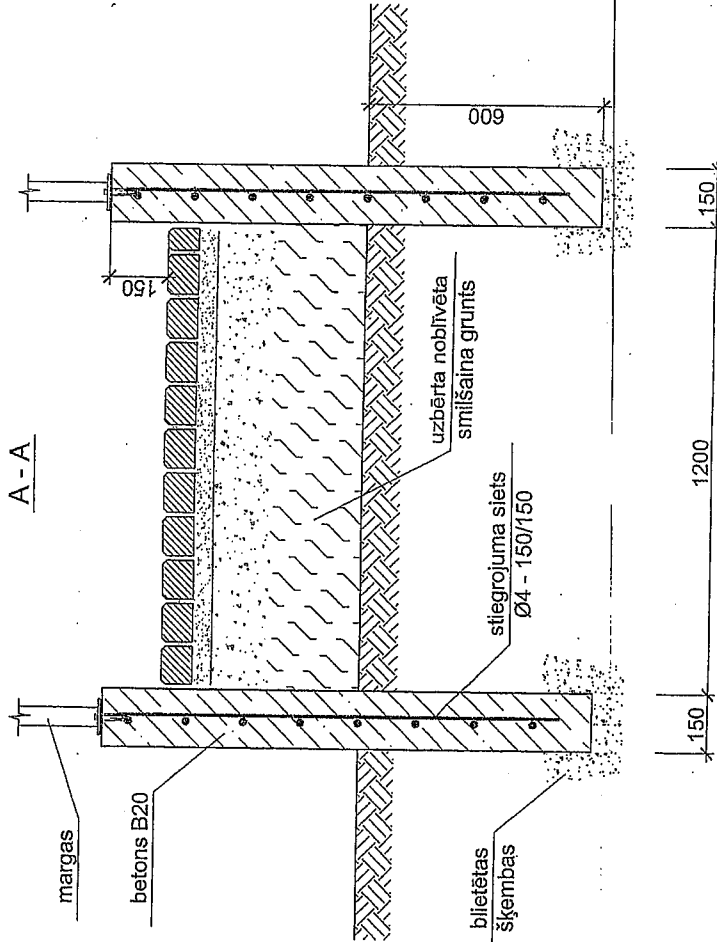
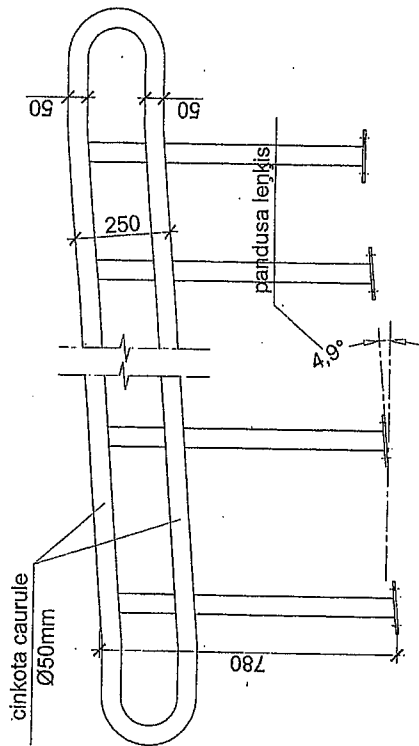
PANDUSA PLĀNS

0.000



Esošās ieejas kāpnes  
no bruģakmens

MARGAS



Pasūtītājs		Ķekavas novada pašvaldība		031 - 10	
Direktors	J. Egms	Objekts	Klienu apkopšanas centru izveide Ķekavas novada pašvaldības ēkā, Uzvaras prospekta 1A, Balčos, Ķekavas novads.	Stadija	Lapa
Arhitekts	B. Egļiņa	Vienvirzība	renovācija	2	Lapas
Izstrādāja	G. Svīlītis			3	
			SIA Ekoloģiskais fonds		

EF

PANDUSA KONSTRUKTĪVIE RĪŠINĀJUMI



**Pielikums Nr.9.3.**  
**Iepirkums no Ls 10 000 līdz Ls 120 000**  
**„Klientu apkalpošanas centru izbūve”**  
Identifikācijas Nr. ĶND 2010/13

Klientu apkalpošanas centrs DAUGMALĒ

(Paskaidrojuma raksts un plāni)

## Paskaidrojumu raksts

Vienkāršotās renovācijas projekts izstrādāts Daugmales pagasta pašvaldības telpām "Salnas" -602, Daugmales pagastā, Ķekavas novadā.

Projekta mērķis, izveidot klientu apkalpošanas centru "Vienas pieturas aģentūra", tādejādi nodrošinot ērtu valsts un pašvaldības pakalpojumu pieejamību iedzīvotājiem.

Projekts paredz:

- pārbūvēt ieejas mezglu un kāpnes līdz 1.stāva līmenim, lai atrisinātu vides pieejamības nodrošināšanu. Projekta risinājumā paredzēts uzstādīt invalīdu ratiņu pacelāju pārvietošanai gar taisnvirziena trajektorijas kāpņu laidu. Izbūves gaitā savlaicīgi saistīties ar izvēlēto pacelāju izplatītāju, lai ievērotu pacelāja tehniskos parametrus.

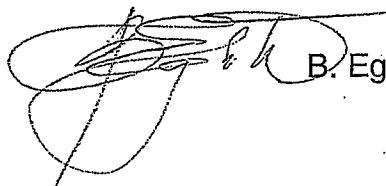
- nojaukt dažas ķieģeļu starpsienas;
- paplašināt 5 durvju ailas esošajās starpsienās;
- izbūvēt tualetes telpu, piemērojot to cilvēkiem ar īpašām vajadzībām atbilstoši standartam;

Darba apjomos un tāmēs jāparedz sekojoši darbi inženiertīklu pārkārtošanai:

- pārkārtot un modernizēt elektrības sadales kasti kāpņu telpā, iebūvējot to pilnībā sienas nišā un uzstādot jaunus grupu tīkla aizsardzības automātus (apmēram 12 vienības).
- pārkārtojama elektroinstalācija no jauna izveidotajā klientu apkalpošanas centrā;
- rekonstruēt sakaru un datoru tīklus;
- pārlikt esošo apkures radiatoru pie ieejas.

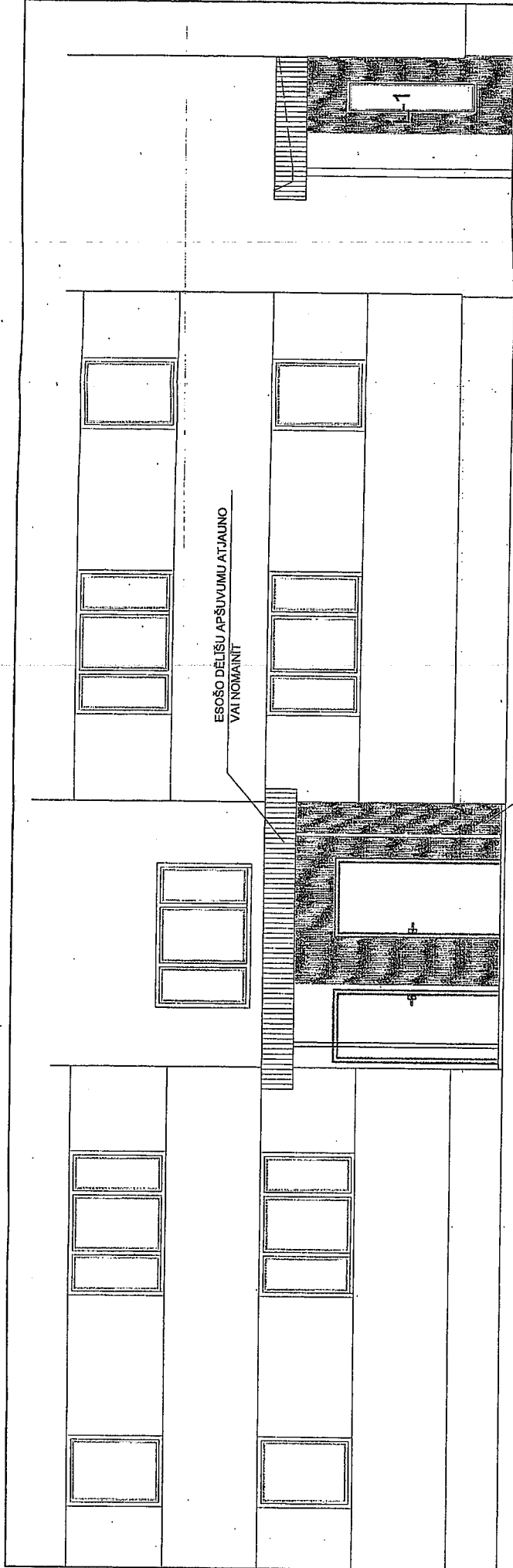
Telpu sienu, griestu apdare un grīdu iesegumi doti apdares darbu tabulā.

Sastādīja



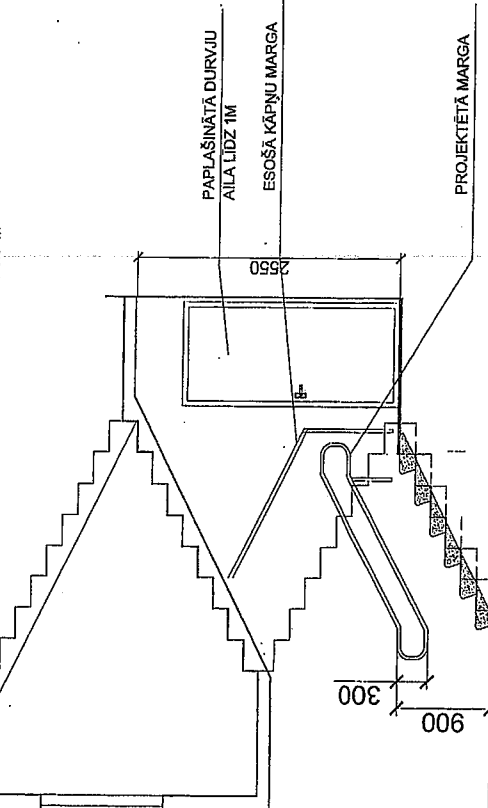
B. Eglīte





**GRIEZUMS**

FASĀDI APMEST UN KRĀSOT  
APJOMS 8.0 m<sup>2</sup>



Paroc FAS4 izolācija starp karkasu  
Karkass 50x100 solis 400  
Ivaka izolācijas plēve  
Paroc FAS4 izolācija stīpnāta ar caureicīšām  
skrūvēm pie karkasa apakšas  
Līmjava uz silikātsiēdras sieta  
Iekšējā apdare

Ārējā dekoratīvā apmetuma sistēma uz  
silikātsiēdras sieta  
Paroc FAS4 izolācija stīpnāta ar atbilstēm  
Silvēta rīcību mēris 120mm  
Iekšējā apdare

**PIEZĪMES**

1. Mērogs 1:50
2. Izmēri doti milimetros
3. Augstuma atzīmes dotas metros
4. Kāpņu margu izgatavot no nerūsējošā tērauda caurules d=50
4. Kāpņu margu izgatavot no nerūsējošā tērauda caurules d=50

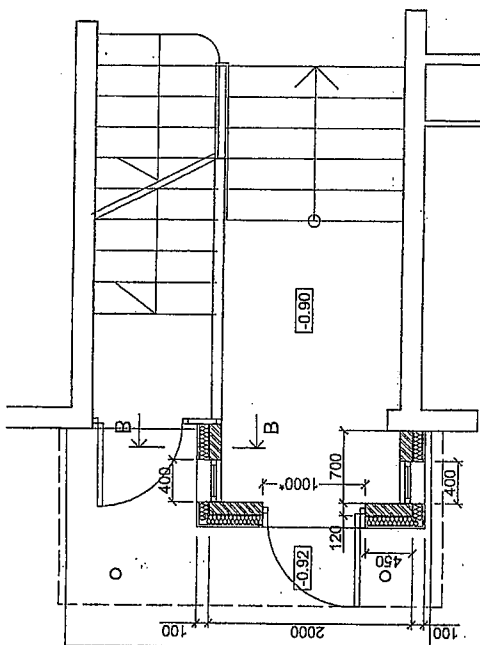
Pasūtītājs		Iekavas novada pašvaldība		030 - 10		
Direktors	J. Eglītis	Objekts	Kliedžu apbūves centrs Izvīde "Salnase" 602, Daugmales pagaid, Iekavas novads.	Stādija	Lapa	
Arhitekts	B. Egliņš			Vienkāršā renovācija	2	Lapas
Izstrādāja	G. Svītņis				5	
IEEJAS MEZGLA FASĀDE UN GRIEZUMS			M 1:50	SIA "Ekoloģiskais fonds"		

Epokside grīdas segums.  
Cementa ievas izlīdzinošā kārtā.



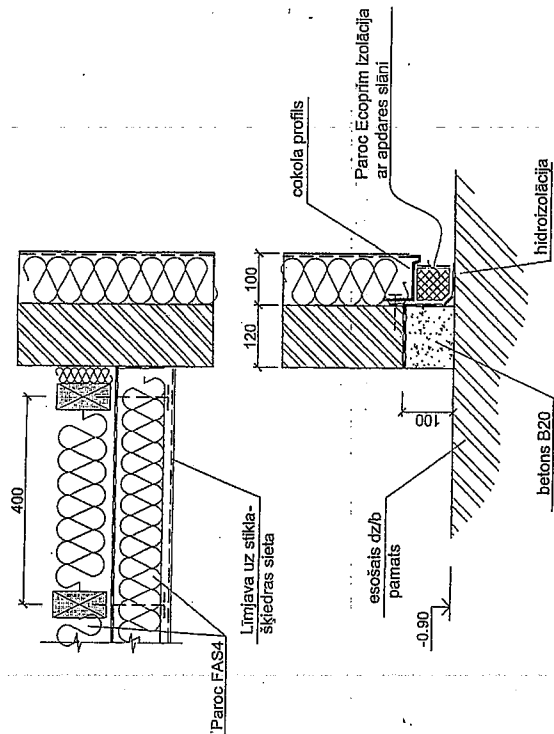


IEEJAS MEZGLA  
KONSTRUKTĪVIE RISINĀJUMI

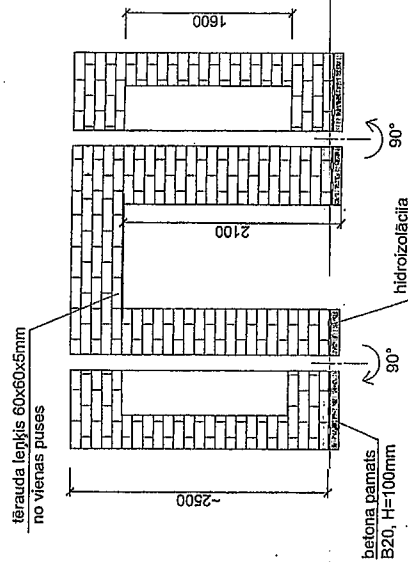


\* - esošais  
durvju izm.

B - B



SIENAS IZKLĀJUMS



Piezīmes

1. Mērogs M1:50; 1:10.
2. Izņēmī doti milimetros.
3. Specifikāciju skatīt lapā Nr.4

Pasūtītājs		Ķekavas novada pašvaldība		030 - 10	
Directors	J. Egīlis	Objekts	Ķekavas novada pašvaldības centrālā ievide "Saimas" 602. Daugmalnieku pagastā, Ķekavas novads.	Stadija	Lapa
Arhitekta	B. Egīle			Vienkāršotā renovācija	4
Izstrādāja	G. Svirņiņš				5
			Ieejas mezgla konstruktīvie risinājumi.		
			SIA Ecologiskais fonds		

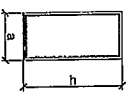
TEĻPU APDARES TABULA

Nr. p.k.	TEĻPAS NOSAUKUMS	GRESTI		SIENAS		GRĪDAS	
		APDARE	m <sup>2</sup>	APDARE	m <sup>2</sup>	SEGUMS	m <sup>2</sup>
1	IEEJAS MEZGLIS-KĀPŅŪ TEĻPA	Virsmas sagatavošana-špakveļošana, stiprēšana	17.0	Virsmas sagatavošana-špakveļošana, stiprēšana	48.0	Virsmas sagatavošana-izpizinošana ar cementa javu	11.5
		Ūdensmulsijas krāsojums 2x uz grunts krāsās		Ūdensmulsijas krāsojums 2x uz grunts krāsās		Epoksidā grīdas ieklāšana	
2	VIENAS PIETURAS AĢENTĪRAS TEĻPA	Virsmas sagatavošana-špakveļošana, stiprēšana	19.7	Virsmas sagatavošana-špakveļošana, stiprēšana	30.0	Virsmas sagatavošana-špakveļošana, stiprēšana	19.7
		Ūdensmulsijas krāsojums 2x uz grunts krāsās		Ūdensmulsijas krāsojums 2x uz grunts krāsās		Dabīgā linoļļa ieklāšana	
3	TUALETE ar uzkopšanas inventāra skapi	Virsmas sagatavošana-špakveļošana, stiprēšana	5.6	Virsmas sagatavošana-špakveļošana, stiprēšana	4.0	Virsmas sagatavošana-izpizinošas kārtas ieklāšana	5.6
		Ūdensmulsijas krāsojums 2x uz grunts krāsās		Ūdensmulsijas krāsojums 2x uz grunts krāsās		Keramikas flīžu ieklāšana	
4	PALĪGTEĻPA	Virsmas sagatavošana-špakveļošana, stiprēšana	3.3	Virsmas sagatavošana-špakveļošana, stiprēšana	13.0	Virsmas sagatavošana-špakveļošana, stiprēšana	3.3
		Ūdensmulsijas krāsojums 2x uz grunts krāsās		Ūdensmulsijas krāsojums 2x uz grunts krāsās		Dabīgā linoļļa ieklāšana	
6	GAITENIS	Virsmas sagatavošana-špakveļošana, stiprēšana	5.5	Virsmas sagatavošana-špakveļošana, stiprēšana	25.0	Virsmas sagatavošana-špakveļošana, stiprēšana	5.5
		Ūdensmulsijas krāsojums 2x uz grunts krāsās		Ūdensmulsijas krāsojums 2x uz grunts krāsās		Dabīgā linoļļa ieklāšana	
7	POLICIĀTA KABINETS	Virsmas sagatavošana-špakveļošana, stiprēšana	13.0	Virsmas sagatavošana-špakveļošana, stiprēšana	35.0	Virsmas sagatavošana-špakveļošana, stiprēšana	13.0
		Ūdensmulsijas krāsojums 2x uz grunts krāsās		Ūdensmulsijas krāsojums 2x uz grunts krāsās		Dabīgā linoļļa ieklāšana	
8	SOCĀLĀ DARBINIEKA KABINETS	Virsmas sagatavošana-špakveļošana, stiprēšana	16.5	Virsmas sagatavošana-špakveļošana, stiprēšana	37.0	Virsmas sagatavošana-špakveļošana, stiprēšana	16.5
		Ūdensmulsijas krāsojums 2x uz grunts krāsās		Ūdensmulsijas krāsojums 2x uz grunts krāsās		Dabīgā linoļļa ieklāšana	

DURVJU SPECIFIKĀCIJA

APZĪM. PLĀKŅĀ	NOSAUKUMS UN AILAS IZMĒRI	SKAITS	PIEZĪMES
D-1*	Metāļa durvis 1000x2100 ar labo vērtni	1	Esošās, pārveidojamas no demont. sienas
D-2	Metāļa durvis uz kāpņu telpu 1000x2100 ar labo vērtni	1	Ugunsizturīgas robeža EI 30
D-3	Metāļa durvis uz kāpņu telpu 1000x2100 ar labo vērtni	1	Ugunsizturīgas robeža EI 30
D-4	Iekšdurvis uz tualetes telpu un sociālā darbinieka kabinetu 1000x2100 ar labo vērtni	2	
D-5	Iekšdurvis uz bibliotēkas telpu 1000x2100 ar labo vērtni	1	

LOGU SPECIFIKĀCIJA

NR. FASADE	SHĒMA	LOGA AILAS IZMĒRS aH, mm	SKAITS	PIEZĪMES
L-1		400 x 1600	2	STIKLA PAKETES PLASTIKĀTA RĀMLOS NEVERĀMA VITRĪNA

Pasūtītājs: <b>kāpavas novada pašvaldība</b>		030 - 10	
Objekts: <b>Vienu apbūvēšanas centra izveide "Saiņas" 602. Daugmales pagaidā, kāpavas novads.</b>		Stadija: <b>Lapa</b>	Lappus: <b>5</b>
Izstrādāja: <b>G. Sviņis</b>		Vienārtējais renovācija	<b>5</b>
APDARES DARBU TABULA		<b>Ef</b> SIA Ekoloģiskais fonds	